

見積参考資料

工事名 R6徳土 徳島小松島港（元根井地区） 小・小松島 物揚場修繕
工事

◇経費情報◇

工種区分	構造物工事（港湾）
単価地区	徳島東部1
単価使用年月	令和6年10月
施工地域・工事場所	重要港湾・地方港湾（1）
前金支出割合	補正を行わない
契約保証	金銭的保証
現場環境改善費	計上しない
担い手確保モデル工事に係る経費補正	補正なし

注意

「見積参考資料」は入札参加者の迅速で適正な工事費の見積りのための一資料であり、請負契約を拘束するものではない。

設計内訳書（港湾補修）

工事名	R 6 徳土 徳島小松島港（元根井地区） 小・小松島 物揚場修繕 工事	事業区分 工事区分	港湾整備 護岸・岸壁・物揚場				
工事区分・工種・種別・細別	規格	単位	数量	単価	金額	数量・金額増減	摘要
護岸・岸壁・物揚場		式	1				
海上地盤改良工		式	1				
床掘工		式	1				
バック杓床堀		m3	325				単 1号
土運船運搬工		式	1				
土運船運搬		m3	325				単 2号
揚土土捨工		式	1				
バック杓揚土		m3	325				単 3号
土砂運搬		式	1				
土砂運搬		m3	325				単 4号
基礎工		式	1				
基礎捨石工		式	1				
基礎捨石	10～200kg	m3	52				単 5号 【暫定価格】

設計内訳書 (港湾補修)

工事名	R 6 徳土 徳島小松島港 (元根井地区) 小・小松島 物揚場修繕				事業区分 工事区分	港湾整備 護岸・岸壁・物揚場	
工事区分・工種・種別・細別	規格	単位	数量	単価	金額	数量・金額増減	摘要
捨石本均し	水中, ±5cm	m2	36				単 6号
捨石荒均し	水中, ±30cm	m2	134				単 7号
本体工[場所打式]		式	1				
場所打コンクリート工 (陸上)		式	1				
足場	鋼製枠組足場架払	m2	38				単 8号
鉄筋	SD345, D13	Kg	673				単 9号
型枠	鋼製型枠組立組外	m2	46				単 10号
目地	瀝青目地材, t=20	m2	2				単 11号
コンクリート	24-12-40高炉	m3	19				単 12号
差筋	D16×530	本	180				単 13号
場所打コンクリート工 (水中)		式	1				
足場	鋼製枠組足場架払	m2	52				単 14号
鉄筋	SD345, D13	Kg	930				単 15号

設計内訳書 (港湾補修)

工事名	R 6 徳土 徳島小松島港 (元根井地区) 小・小松島 物揚場修繕				事業区分 工事区分	港湾整備 護岸・岸壁・物揚場	
工事区分・工種・種別・細別	規格	単位	数量	単価	金額	数量・金額増減	摘要
型枠	鋼製型枠組立組外	m2	64				単 16号
目地	瀝青目地材, t=20	m2	3				単 17号
漏えい防止		m2	57				単 18号
コンクリート	30-15-40高炉	m3	26				単 19号
差筋	D16×530	本	269				単 20号
本体工[鋼杭式]		式	1				
鋼杭工		式	1				
鋼杭	SKK490, φ 800×t12, L=16.0m	本	8				単 21号
上部工		式	1				
上部コンクリート工		式	1				
支保	支保組立組外	空m3	461				単 22号
鉄筋	SD345 D13	Kg	5,618				単 23号
鉄筋	SD345 D19	Kg	262				単 24号

設計内訳書 (港湾補修)

工事名	R 6 徳土 徳島小松島港 (元根井地区) 小・小松島 物揚場修繕 工事				事業区分 工事区分	港湾整備 護岸・岸壁・物揚場	
工事区分・工種・種別・細別	規格	単位	数量	単価	金額	数量・金額増減	摘要
鉄筋	SD345 D24	Kg	1,389				単 25号
型枠	木製型枠組立組外	m2	257				単 26号
目地	瀝青目地材, t=20	m2	6				単 27号
目地	瀝青目地材, t=10	m2	76				単 28号
コンクリート	24-12-40高炉	m3	125				単 29号
鋼管杭取付鉄筋		式	1				
鉄筋	SD345 D13	kg	245				単 30号
表面被覆工		式	1				
表面被覆工		m2	235				単 31号
構造物撤去工		式	1				
取壊し工		式	1				
ワイヤー切断	床版延長方向	m2	12				単 32号
ワイヤー切断	床版断面方向	m2	22				単 33号

設計内訳書（港湾補修）

工事名	R 6 徳土 徳島小松島港（元根井地区） 小・小松島 物揚場修繕 工事	事業区分 工事区分	港湾整備 護岸・岸壁・物揚場				
工事区分・工種・種別・細別	規格	単位	数量	単価	金額	数量・金額増減	摘要
ワイヤー切断	PC杭切断	m2	0.4				単 34号
コンクリート取壊し	有筋	m3	70				単 35号
殻運搬	有筋	m3	70				単 36号
殻処理	有筋	m3	70				単 37号
コンクリート取壊し	無筋	m3	5				単 38号
殻運搬	無筋	m3	5				単 39号
殻処理	無筋	m3	5				単 40号
撤去工		式	1				
PC杭引抜撤去	φ 300, A種, L=7.0m	本	34				単 41号
殻運搬	PC杭	m3	18				単 42号
殻処理	PC杭	m3	18				単 43号
防舷材撤去		基	36				単 44号
防舷材運搬処分		t	2				単 45号

設計内訳書（港湾補修）

工事名	R 6 徳土 徳島小松島港（元根井地区） 小・小松島 物揚場修繕 工事	事業区分 工事区分	港湾整備 護岸・岸壁・物揚場				
工事区分・工種・種別・細別	規格	単位	数量	単価	金額	数量・金額増減	摘要
仮設工		式	1				
作業ヤード整備工		式	1				
作業ヤード整備		式	1				内 1号
安全対策		式	1				
交通誘導警備員	交通誘導警備員（B）	人日	80				単 46号
雑工		式	1				
その他雑工		式	1				
清掃	かき落とし	m2	59				単 47号
殻運搬処分	かき殻	t	0.1				単 48号
直接工事費		式	1				
共通仮設		式	1				
共通仮設費		式	1				
回航・えい航費		式	1				

設計内訳書（港湾補修）

工事名	R 6 徳土 徳島小松島港（元根井地区） 小・小松島 物揚場修繕 工事	事業区分 工事区分	港湾整備 護岸・岸壁・物揚場				
工事区分・工種・種別・細別	規格	単位	数量	単価	金額	数量・金額増減	摘要
回航	クレーン付き台船	回	1				単 49号
えい航	バックホウ浚渫船	回	1				単 50号
事業損失防止施設費		式	1				
水質汚濁防止膜	単独7メートルφ300	式	1				内 2号
安全費		式	1				
安全監視船	船外機	隻日	80				単 51号
技術管理費		式	1				
技術管理	六価クロム溶出試験	式	1				内 3号
共通仮設費（率計上）		式	1				
純工事費		式	1				
現場管理費		式	1				
工事原価		式	1				
一般管理費等		式	1				

一式当り内訳書

単価使用年月	2024. 10
歩掛適用年月	2024. 10
労務費補正	1. 000-0000 0. 0

内 1号	作業ヤト`整備								
名称・規格	条件	単位	数量	単価	金額	数量・金額増減	摘要		
掘削	土砂, オブ`ンカット, 無し, 無し, 5, 000m3 未満	m3	167						
路体(築堤)盛土	2. 5m以上4. 0m未満	m3	247						
埋戻し	最小埋戻幅4m以上	m3	167						
敷鉄板 1, 524*6, 096 t=25		m2	380. 9					単 91号	
敷鉄板 1, 524*3, 048 t=25		m2	18. 6					単 92号	
大型土のう工	製作・設置, 流用土, 6m以下	袋	24					単 93号	
大型土のう工	製作・設置, 流用土, 6m以下	袋	24					単 93号	
コンパネ敷		m2	1. 6					単 94号	
ブルーシート敷		m2	62					単 95号	
飛散防止ネット張		m	66					単 96号	
合計									

一式当り内訳書

単価使用年月	2024.10
歩掛適用年月	2024.10
労務費補正	1.000-0000 0.0

内 2号	水質汚濁防止膜	単独700トφ300					
名称・規格	条件	単位	数量	単価	金額	数量・金額増減	摘要
汚濁防止膜設置		m	60				単 102号
汚濁防止膜撤去		m	60				単 103号
汚濁防止膜賃料		式	1				単 104号
合計							

一式当り内訳書

単価使用年月	2024.10
歩掛適用年月	2024.10
労務費補正	1.000-0000 0.0

内 3号	技術管理	六価/04溶出試験					
名称・規格	条件	単位	数量	単価	金額	数量・金額増減	摘要
技術管理費		式	1				単 106号
合計							

1次単価表

単価使用年月	2024.10
歩掛適用年月	2024.10
労務費補正	1.000-0000 0.0

単 1号	名称・規格	条件	単位	数量	単価	金額	単価	摘要
	バックホウ床堀		単位	m3	単位数量	1	単価	
	バックホウ浚渫	鋼D 2.0m3, 無し, 砂質土砂, 10未満, 普通, 普通	m3	1				単 52号
	合計							
	単価						円/m3	

1次単価表

単価使用年月	2024.10
歩掛適用年月	2024.10
労務費補正	1.000-0000 0.0

単 2号	名称・規格	条件	単位	数量	単価	金額	単価	摘要
	土運船運搬		単位	m3	単位数量	1	単価	
	土運船運搬	対応しない, 8.0時間, 102.6m3/h, 114 m3/h, 引船方式, 標準, 鋼100m3積(密閉式), 鋼D 300PS型, バックホウ揚土, 0.5	m3	1				単 53号
	合計							
	単価						円/m3	

1次単価表

単価使用年月	2024.10
歩掛適用年月	2024.10
労務費補正	1.000-0000 0.0

単 3号	名称・規格	条件	単位	数量	単価	金額	摘要
ハックホ揚土			m3	1			単 54号
	名称・規格	条件	単位	数量	単価	金額	摘要
	ハックホ揚土	8.0時間, 102.6m3/h, 自動計算	m3	1			単 54号
	合計						
	単価						円/m3

1次単価表

単価使用年月	2024.10
歩掛適用年月	2024.10
労務費補正	1.000-0000 0.0

単 4号	土砂運搬		単位	m3	単位数量	1	単価	
名称・規格		条件	単位	数量	単価	金額	摘要	
	安定処理工		m3	1			単 55号	
	積込(ルース)	土砂, 土量50,000m3未満	m3	1				
	土砂等運搬	標準, ハック材山積1.4m3(平積1.0m3), 土砂(岩塊・玉石混り土含む), 有り, 9.5km以下	m3	1				
	合計							
	単価						円/m3	

1次単価表

単価使用年月	2024.10
歩掛適用年月	2024.10
労務費補正	1.000-0000 0.0

単 5号	基礎捨石	10~200kg	単位	m3	単位数量	1	単価	
名称・規格		条件	単位	数量	単価	金額	摘要	
捨石投入		30%, 標準, 10m未満, 1,000m3未満	m3	1			単 56号 【暫定価格】	
合計								
単価							円/m3	

1次単価表

単価使用年月	2024.10
歩掛適用年月	2024.10
労務費補正	1.000-0000 0.0

単 6号	捨石本均し	水中, ±5cm	単位	m2	単位数量	1	単価	
名称・規格		条件	単位	数量	単価	金額	摘要	
捨石本均し・荒均し(水中)		無し, 本均し, ±5cm, 200kg/個未満, 普通, 800m2未満, 潮待ち部以外, 10m未満, 無し	m2	1			単 57号	
合計								
単価							円/m2	

1次単価表

単価使用年月	2024.10
歩掛適用年月	2024.10
労務費補正	1.000-0000 0.0

単 7号	捨石荒均し	水中, ±30cm	単位	m2	単位数量	1	単価	
名称・規格		条件	単位	数量	単価	金額	摘要	
捨石本均し・荒均し(水中)		無し, 荒均し, ±30cm, 200kg/個未満, 普通, 800m2未満, 潮待ち部以外, 10m未満, 無し	m2	1			単 58号	
合計								
単価							円/m2	

1次単価表

単価使用年月	2024.10
歩掛適用年月	2024.10
労務費補正	1.000-0000 0.0

単 8号	足場	鋼製枠組足場架払	単位	m2	単位数量	1	単価	
名称・規格		条件	単位	数量	単価	金額	摘要	
鋼製枠組足場架払(重力式)		陸上, ラフテレーンクレーン, (油圧伸縮ジブ型) 16t吊	m2	1			単 59号	
合計								
単価							円/m2	

1次単価表

単価使用年月	2024.10
歩掛適用年月	2024.10
労務費補正	1.000-0000 0.0

単 9号	鉄筋	SD345, D13	単位	Kg	単位数量	1	単価	
名称・規格		条件	単位	数量	単価	金額	摘要	
鉄筋加工組立		SD345 D13, 重力式・鋼矢板式, 無し	kg	1			単 60号	
合計								
単価							円/Kg	

1次単価表

単価使用年月	2024.10
歩掛適用年月	2024.10
労務費補正	1.000-0000 0.0

単 10号	型枠	鋼製型枠組立組外	単位	m2	単位数量	1	単価	
名称・規格		条件	単位	数量	単価	金額	摘要	
鋼製型枠組立組外(重力式)		陸上, ラフテレーンクレーン, (油圧伸縮ジブ型) 16t吊	m2	1			単 61号	
合計								
単価							円/m2	

1次単価表

単価使用年月	2024.10
歩掛適用年月	2024.10
労務費補正	1.000-0000 0.0

単 11号	目地	瀝青目地材, t=20	単位	m2	単位数量	1	単価	
名称・規格		条件	単位	数量	単価	金額	摘要	
伸縮目地		瀝青質系	m2	2			単 62号	
合計								
単価							円/m2	

1次単価表

単価使用年月	2024.10
歩掛適用年月	2024.10
労務費補正	1.000-0000 0.0

単 12号	コンクリート	24-12-40高炉	単位	m3	単位数量	1	単価	
名称・規格		条件	単位	数量	単価	金額	摘要	
コンクリート打設		ホップ車打設, 鉄筋, 50m3未満	m3	1			単 63号	
合計								
単価							円/m3	

1次単価表

単価使用年月	2024.10
歩掛適用年月	2024.10
労務費補正	1.000-0000 0.0

単 13号	差筋	D16×530	単位	本	単位数量	100	単価	
名称・規格		条件	単位	数量	単価	金額	摘要	
	鉄筋工[市場単価]	SD345 D16~25, 一般構造物, 10t未満, 無, 無, 無, 無, 補正無(鉄筋割合10%未満含む), 差筋及び杭頭処理	t	0.83				単 64号
	コンクリート削孔(電動ハンマドリル)	30mm以上200mm未満	孔	100				
	樹脂アンカー D16×130		本	100				
	合計							
	単価							円/本

1次単価表

単価使用年月	2024.10
歩掛適用年月	2024.10
労務費補正	1.000-0000 0.0

単 14号	足場	鋼製枠組足場架払	単位	m2	単位数量	1	単価	
名称・規格		条件	単位	数量	単価	金額	摘要	
鋼製枠組足場架払(重力式)		陸上, ラフテレンクレーン, (油圧伸縮シブ型) 16t吊	m2	1			単 59号	
合計								
単価							円/m2	

1次単価表

単価使用年月	2024.10
歩掛適用年月	2024.10
労務費補正	1.000-0000 0.0

単 15号	鉄筋	SD345, D13	単位	Kg	単位数量	1	単価	
名称・規格		条件	単位	数量	単価	金額	摘要	
鉄筋加工組立		SD345 D13, 重力式・鋼矢板式, 無し	kg	1			単 60号	
合計								
単価							円/Kg	

1次単価表

単価使用年月	2024.10
歩掛適用年月	2024.10
労務費補正	1.000-0000 0.0

単 16号	型枠	鋼製型枠組立組外	単位	m2	単位数量	1	単価	
名称・規格		条件	単位	数量	単価	金額	摘要	
鋼製型枠組立組外(重力式)		陸上,ラフレンクレーン,(油圧伸縮シブ型)16t吊	m2	1			単 61号	
合計								
単価							円/m2	

1次単価表

単価使用年月	2024.10
歩掛適用年月	2024.10
労務費補正	1.000-0000 0.0

単 17号	目地	瀝青目地材, t=20	単位	m2	単位数量	1	単価	
名称・規格		条件	単位	数量	単価	金額	摘要	
伸縮目地		瀝青質系	m2	2			単 62号	
合計								
単価							円/m2	

1次単価表

単価使用年月	2024.10
歩掛適用年月	2024.10
労務費補正	1.000-0000 0.0

単 18号	漏えい防止		単位	m2	単位数量	1	単価	
名称・規格		条件	単位	数量	単価	金額	摘要	
漏えい防止シート敷設			m2	1			単 65号	
合計								
単価							円/m2	

1次単価表

単価使用年月	2024.10
歩掛適用年月	2024.10
労務費補正	1.000-0000 0.0

単 19号	コンクリート	30-15-40高炉	単位	m3	単位数量	1	単価	
名称・規格		条件	単位	数量	単価	金額	摘要	
コンクリート打設		ホップ車打設, 鉄筋, 50m3以上(標準)	m3	1			単 66号	
合計								
単価							円/m3	

1次単価表

単価使用年月	2024.10
歩掛適用年月	2024.10
労務費補正	1.000-0000 0.0

単 20号	差筋	D16×530	単位	本	単位数量	100	単価	
名称・規格		条件	単位	数量	単価	金額	摘要	
	鉄筋工[市場単価]	SD345 D16～25, 一般構造物, 10t未満, 無, 無, 無, 無, 補正無(鉄筋割合10%未満含む), 差筋及び杭頭処理	t	0.83				単 64号
	コンクリート削孔(電動ハンマドリル)	30mm以上200mm未満	孔	100				
	樹脂アンカー D16×130		本	100				
	合計							
	単価							円/本

1 次単価表

単価使用年月	2024. 10
歩掛適用年月	2024. 10
労務費補正	1.000-0000 0.0

単 21号	鋼杭	SKK490, φ800×t12, L=16.0m	単位	本	単位数量	20	単価	
名称・規格		条件	単位	数量	単価	金額	摘要	
	鋼杭材料	鋼管杭, 20本	式	1				単 67号
	鋼杭荷卸し	ラフテレンクレーン, (油圧伸縮ジブ型) 16t吊, 鋼管杭	本	40				単 68号
	鋼杭運搬	海上運搬, ラフテレンクレーン, (油圧伸縮ジブ型) 16t吊, 鋼管杭, 28m未満, 鋼300t積, 鋼D 450PS型, φ=800mm, 1.864t/	本	40				単 69号
	鋼管杭・鋼管矢板打設(ジブ併用)海上	60kW, 45kW, 電動式・可変モーメント型, 標準, 150kVA, 1台, 10kVA, 標準, クレーン付台船, 80t吊, 28m未満, 鋼300t積, 無し	本	20				単 70号
	導材質料		式	1				
	導材設置撤去	海上, 無し	m	93				単 71号
	合計							
	単価							円/本

1次単価表

単価使用年月	2024.10
歩掛適用年月	2024.10
労務費補正	1.000-0000 0.0

単 22号	支保	支保組立組外	単位	空m3	単位数量	1	単価	
名称・規格		条件	単位	数量	単価	金額	摘要	
支保工		パイク・ホト支保, 40kN/m ² <f<=60kN/m ² [120<t<=190], 標準	空m3	1			単 72号	
合計								
単価							円/空m3	

1次単価表

単価使用年月	2024.10
歩掛適用年月	2024.10
労務費補正	1.000-0000 0.0

単 23号	鉄筋	SD345 D13	単位	Kg	単位数量	5,618	単価	
名称・規格		条件	単位	数量	単価	金額	摘要	
鉄筋加工組立		SD345 D13, 栈橋式, 有り, 陸上, ラフテレンクレーン, (油圧伸縮ジブ型) 16t吊	kg	5,618			単 73号	
溶接		海上, 標準, 手動, 隅肉・重合せ・棒鋼+鋼板, 横向(標準), 13mm, 5m以上(標準), 無し	m	5			単 74号	
合計								
単価							円/Kg	

1次単価表

単価使用年月	2024.10
歩掛適用年月	2024.10
労務費補正	1.000-0000 0.0

単 24号	鉄筋	SD345 D19	単位	Kg	単位数量	1	単価	
名称・規格		条件	単位	数量	単価	金額	摘要	
鉄筋加工組立		SD345 D19, 栈橋式, 有り, 陸上, ラフテレスクレーン, (油圧伸縮ジブ型) 16t吊	kg	1			単 75号	
合計								
単価							円/Kg	

1次単価表

単価使用年月	2024.10
歩掛適用年月	2024.10
労務費補正	1.000-0000 0.0

単 25号	鉄筋	SD345 D24	単位	Kg	単位数量	1	単価	
名称・規格		条件	単位	数量	単価	金額	摘要	
鉄筋加工組立		SD345 D22, 栈橋式, 有り, 陸上, ラフテレスクレーン, (油圧伸縮ジブ型) 16t吊	kg	1			単 76号	
合計								
単価							円/Kg	

1次単価表

単価使用年月	2024.10
歩掛適用年月	2024.10
労務費補正	1.000-0000 0.0

単 26号	型枠	木製型枠組立組外	単位	m2	単位数量	1	単価	
名称・規格		条件	単位	数量	単価	金額	摘要	
木製型枠組立組外(栈橋式)		海上, クレーン付台船, 35~40t吊, 鋼D 30 OPS型	m2	1			単 77号	
合計								
単価							円/m2	

1次単価表

単価使用年月	2024.10
歩掛適用年月	2024.10
労務費補正	1.000-0000 0.0

単 27号	目地	瀝青目地材, t=20	単位	m2	単位数量	1	単価	
名称・規格		条件	単位	数量	単価	金額	摘要	
伸縮目地		瀝青質系	m2	2			単 62号	
合計								
単価							円/m2	

1次単価表

単価使用年月	2024.10
歩掛適用年月	2024.10
労務費補正	1.000-0000 0.0

単 28号	目地	瀝青目地材, t=10	単位	m2	単位数量	1	単価	
名称・規格		条件	単位	数量	単価	金額	摘要	
伸縮目地		瀝青質系	m2	1			単 62号	
合計								
単価							円/m2	

1次単価表

単価使用年月	2024.10
歩掛適用年月	2024.10
労務費補正	1.000-0000 0.0

単 29号	コンクリート	24-12-40高炉	単位	m3	単位数量	1	単価	
名称・規格		条件	単位	数量	単価	金額	摘要	
コンクリート打設		ホップ車打設, 鉄筋, 50m3以上(標準)	m3	1			単 78号	
合計								
単価							円/m3	

1次単価表

単価使用年月	2024.10
歩掛適用年月	2024.10
労務費補正	1.000-0000 0.0

単 30号	鉄筋	SD345 D13	単位	kg	単位数量	245	単価	
名称・規格		条件	単位	数量	単価	金額	摘要	
鉄筋加工組立		SD345 D13, 栈橋式, 有り, 陸上, ラフテレスクレーン, (油圧伸縮ジブ型) 16t吊	kg	245			単 73号	
溶接		海上, 標準, 手動, 隅肉・重合せ・棒鋼+鋼板, 横向(標準), 13mm, 5m以上(標準), 無し	m	4			単 74号	
合計								
単価							円/kg	

1次単価表

単価使用年月	2024.10
歩掛適用年月	2024.10
労務費補正	1.000-0000 0.0

単 31号	表面被覆工		単位	m2	単位数量	1	単価	
名称・規格		条件	単位	数量	単価	金額	摘要	
表面被覆工 2回塗り			m2	1			単 79号	
簡易清掃			m2	1			単 80号	
合計								
単価							円/m2	

1次単価表

単価使用年月	2024.10
歩掛適用年月	2024.10
労務費補正	1.000-0000 0.0

単 32号	ワイヤー切断	床版延長方向	単位	m2	単位数量	1	単価	
名称・規格		条件	単位	数量	単価	金額	摘要	
ワイヤー切断			m2	1			単 81号	
合計								
単価							円/m2	

1次単価表

単価使用年月	2024.10
歩掛適用年月	2024.10
労務費補正	1.000-0000 0.0

単 33号	ワイヤー切断	床版断面方向	単位	m2	単位数量	1	単価	
名称・規格		条件	単位	数量	単価	金額	摘要	
ワイヤー切断			m2	1			単 82号	
合計								
単価							円/m2	

1次単価表

単価使用年月	2024.10
歩掛適用年月	2024.10
労務費補正	1.000-0000 0.0

単 34号	ワイヤー切断	PC杭切断	単位	m2	単位数量	1	単価	
名称・規格		条件	単位	数量	単価	金額	摘要	
ワイヤー切断			m2	1			単 83号	
合計								
単価							円/m2	

1次単価表

単価使用年月	2024.10
歩掛適用年月	2024.10
労務費補正	1.000-0000 0.0

単 35号	コンクリート取壊し	有筋	単位	m3	単位数量	1	単価	
名称・規格		条件	単位	数量	単価	金額	摘要	
構造物とりこわし		鉄筋構造物, 機械施工, 無し, 無し, 必要	m3	1			単 84号	
合計								
単価							円/m3	

1次単価表

単価使用年月	2024.10
歩掛適用年月	2024.10
労務費補正	1.000-0000 0.0

単 36号	殻運搬	有筋	単位	m3	単位数量	1	単価	
名称・規格		条件	単位	数量	単価	金額	摘要	
殻運搬		コンクリート(鉄筋)構造物とりこわし, 機械積込, 有り, 5.7km以下, 全ての費用	m3	1				
合計								
単価							円/m3	

1次単価表

単価使用年月	2024.10
歩掛適用年月	2024.10
労務費補正	1.000-0000 0.0

単 37号	殻処理	有筋	単位	m3	単位数量	1	単価	
名称・規格		条件	単位	数量	単価	金額	摘要	
処分費(m3)			m3	1			単 85号	
合計								
単価							円/m3	

1次単価表

単価使用年月	2024.10
歩掛適用年月	2024.10
労務費補正	1.000-0000 0.0

単 38号	コンクリート取壊し	無筋	単位	m3	単位数量	1	単価	
名称・規格		条件	単位	数量	単価	金額	摘要	
構造物とりこわし		無筋構造物, 人力施工, 無し, 無し	m3	1			単 86号	
合計								
単価							円/m3	

1次単価表

単価使用年月	2024.10
歩掛適用年月	2024.10
労務費補正	1.000-0000 0.0

単 39号	殻運搬	無筋	単位	m3	単位数量	1	単価	
名称・規格		条件	単位	数量	単価	金額	摘要	
殻運搬		コンクリート(無筋)構造物とりこわし, 機械積込, 有り, 5.7km以下, 全ての費用	m3	1				
合計								
単価							円/m3	

1次単価表

単価使用年月	2024.10
歩掛適用年月	2024.10
労務費補正	1.000-0000 0.0

単 40号	殻処理	無筋	単位	m3	単位数量	1	単価	
名称・規格		条件	単位	数量	単価	金額	摘要	
処分費(m3)			m3	1			単 87号	
合計								
単価							円/m3	

1次単価表

単価使用年月	2024.10
歩掛適用年月	2024.10
労務費補正	1.000-0000 0.0

単 41号	PC杭引抜撤去	φ300, A種, L=7.0m	単位	本	単位数量	1	単価	
名称・規格		条件	単位	数量	単価	金額	摘要	
鋼管杭・鋼管矢板打設(ｼﾞｬｯﾄ併用) 海上			本	1			単 88号	
合計								
単価							円/本	

1次単価表

単価使用年月	2024.10
歩掛適用年月	2024.10
労務費補正	1.000-0000 0.0

単 42号	殻運搬	PC杭	単位	m3	単位数量	1	単価	
名称・規格		条件		単位	数量	単価	金額	摘要
殻運搬		コンクリート(鉄筋)構造物とりこわし, 機械積込, 有り, 5.7km以下, 全ての費用		m3	1			
合計								
単価								円/m3

1次単価表

単価使用年月	2024.10
歩掛適用年月	2024.10
労務費補正	1.000-0000 0.0

単 43号	殻処理	PC杭	単位	m3	単位数量	1	単価	
名称・規格		条件		単位	数量	単価	金額	摘要
処分費(m3)				m3	1			単 85号
合計								
単価								円/m3

1次単価表

単価使用年月	2024.10
歩掛適用年月	2024.10
労務費補正	1.000-0000 0.0

単 44号	防舷材撤去		単位	基	単位数量	1	単価	
名称・規格		条件		単位	数量	単価	金額	摘要
	防舷材撤去	H = 250mm未満, ラフテレソクレーン, (油圧伸縮ジブ型) 16t吊		基	1			単 89号
	合計							
	単価							円/基

1次単価表

単価使用年月	2024.10
歩掛適用年月	2024.10
労務費補正	1.000-0000 0.0

単 45号	防舷材運搬処分		単位	t	単位数量	1	単価	
名称・規格		条件	単位	数量	単価	金額	摘要	
	現場発生品及び支給品積込・荷卸	クレーン装置付4～4.5t級、吊能力2.9t	t	1				
	現場発生品及び支給品運搬	クレーン装置付4～4.5t級、吊能力2.9t, 有り, 11.5km以下	t	1				
	処分費(t)		t	1				単 90号
	合計							
	単価							円/t

1次単価表

単価使用年月	2024.10
歩掛適用年月	2024.10
労務費補正	1.000-0000 0.0

単 46号	交通誘導警備員	交通誘導警備員 (B)	単位	人日	単位数量	1	単価	
名称・規格		条件	単位	数量	単価	金額	摘要	
	交通誘導警備員B		人日	1			単 97号	
	合計							
	単価						円/人日	

1次単価表

単価使用年月	2024.10
歩掛適用年月	2024.10
労務費補正	1.000-0000 0.0

単 47号	清掃	かき落とし	単位	m2	単位数量	1	単価	
名称・規格		条件	単位	数量	単価	金額	摘要	
	かき落とし		m2	1			単 98号	
	合計							
	単価						円/m2	

1次単価表

単価使用年月	2024.10
歩掛適用年月	2024.10
労務費補正	1.000-0000 0.0

単 48号	穀運搬処分	かき殻	単位	t	単位数量	1	単価	
名称・規格		条件	単位	数量	単価	金額	摘要	
	現場発生品及び支給品積込・荷卸	クレーン装置付2t級、吊能力2.9t	t	1				
	現場発生品及び支給品運搬	クレーン装置付2t級、吊能力2.9t, 有り, 9.0km以下	t	1				
	処分費(t)		t	1				単 99号
	合計							
	単価							円/t

1次単価表

単価使用年月	2024.10
歩掛適用年月	2024.10
労務費補正	1.000-0000 0.0

単 49号	回航	クレーン付き台船	単位	回	単位数量	1	単価	
名称・規格		条件	単位	数量	単価	金額	摘要	
回航費(被回航方式 作業船)		25漕, クレーン付台船, 80t吊, 標準, 鋼D 350PS型, 有り, 無し, 無し, 有り, 自動計算, 10%, 無し, 無し, 無し	回	1				単 100号
合計								
単価								円/回

1次単価表

単価使用年月	2024.10
歩掛適用年月	2024.10
労務費補正	1.000-0000 0.0

単 50号	えい航	バックホウ浚渫船	単位	回	単位数量	1	単価	
名称・規格		条件	単位	数量	単価	金額	摘要	
えい航費(作業船)		15.5漕, バックホウ浚渫船, 鋼D 2.0m3, 標準, 鋼D 300PS型, 無し	回	1				単 101号
合計								
単価								円/回

1次単価表

単価使用年月	2024.10
歩掛適用年月	2024.10
労務費補正	1.000-0000 0.0

単 51号	安全監視船	船外機	単位	隻日	単位数量	1	単価	
名称・規格		条件	単位	数量	単価	金額	摘要	
	船外機		日	1			単 105号	
	合計							
	単価						円/隻日	

2次単価表

単価使用年月	2024.10
歩掛適用年月	2024.10
労務費補正	1.000-0000 0.0

単 52号	名称・規格	条件	単位	数量	単価	金額	摘要
	ハックホ浚渫	鋼D 2.0m3, 無し, 砂質土砂, 10未満, 普通, 普通	単位	m3	単位数量	663	単価
	ハックホ浚渫船 鋼D 2.0m3	運転1日当り, 標準	日	1			単 107号
	雑材料 全体の%		式	1			
	合計						
	単価						円/m3

2次単価表

単価使用年月	2024.10
歩掛適用年月	2024.10
労務費補正	1.000-0000 0.0

単 55号	安定処理工		単位	m3	単位数量	100	単価	
名称・規格		条件	単位	数量	単価	金額	摘要	
	土木一般世話役		人	0.73				
	特殊作業員		人	2.17				
	セメント(高炉B) ハラ		t	6.7				
	バックホ運転		日	0.73				単 111号
	バックホ運転		日	0.73				単 112号
	諸雑費(率+まるめ)		式	1				
	合計							
	単価							円/m3

2次単価表

単価使用年月	2024.10
歩掛適用年月	2024.10
労務費補正	1.000-0000 0.0

単 56号	捨石投入	30%, 標準, 10m未満, 1,000m3未満	単位	m3	単位数量	1,000	単価
名称・規格		条件	単位	数量	単価	金額	摘要
	捨石 10～200kg		m3	1,300			【暫定価格】
	潜水士船 D 270PS型 3～5t吊	運転1日当り	日	2.89			単 113号
	雑材料 全体の%		式	1			
	合計						
	単価						円/m3

2次単価表

単価使用年月	2024. 10
歩掛適用年月	2024. 10
労務費補正	1.000-0000 0.0

単 57号	捨石本均し・荒均し(水中)	無し, 本均し, ±5cm, 200kg/個未満, 普通, 800m2未満, 潮待ち部以外, 10m 未満, 無し	単位	m2	単位数量	10.9	単価	
名称・規格		条件	単位	数量	単価	金額	摘要	
潜水土船 D 270PS型 3～5t吊		運転1日当り	日	1			単 113号	
雑材料 全体の%			式	1				
合計								
単価							円/m2	

2次単価表

単価使用年月	2024. 10
歩掛適用年月	2024. 10
労務費補正	1.000-0000 0.0

単 58号	捨石本均し・荒均し(水中)	無し, 荒均し, ±30cm, 200kg/個未満, 普通, 800m2未満, 潮待ち部以外, 10m 未満, 無し	単位	m2	単位数量	22.3	単価	
名称・規格		条件	単位	数量	単価	金額	摘要	
潜水土船 D 270PS型 3～5t吊		運転1日当り	日	1			単 113号	
雑材料 全体の%			式	1				
合計								
単価							円/m2	

2次単価表

単価使用年月	2024.10
歩掛適用年月	2024.10
労務費補正	1.000-0000 0.0

単 59号	鋼製枠組足場架払(重力式)	陸上, ラフテレーンクレーン, (油圧伸縮シブ型) 16t吊	単位	m2	単位数量	100	単価	
名称・規格		条件	単位	数量	単価	金額	摘要	
鋼製枠組足場架払(重力式) クレーン抜き			m2	100				
ラフテレーンクレーン(排出ガス対策型) (油圧伸縮シブ型) 16t吊			日	0.8			単 114号	
合計								
単価							円/m2	

2次単価表

単価使用年月	2024.10
歩掛適用年月	2024.10
労務費補正	1.000-0000 0.0

単 60号	鉄筋加工組立	SD345 D13, 重力式・鋼矢板式, 無し	単位	kg	単位数量	1,000	単価	
名称・規格		条件	単位	数量	単価	金額	摘要	
鉄筋(異形) SD345 D13			kg	1,030				
鉄筋加工組立(上部工製作) クレーン抜き			kg	1,000				
合計								
単価							円/kg	

2次単価表

単価使用年月	2024. 10
歩掛適用年月	2024. 10
労務費補正	1.000-0000 0.0

単 61号	鋼製型枠組立組外(重力式)	陸上, ラフテレンクレーン, (油圧伸縮シブ型) 16t吊	単位	m2	単位数量	100	単価	
名称・規格		条件	単位	数量	単価	金額	摘要	
	鋼製型枠組立組外(重力式) クレーン抜き		m2	100				
	ラフテレンクレーン(排出ガス対策型) (油圧伸縮シブ型) 16t吊		日	2				単 114号
	合計							
	単価							円/m2

2次単価表

単価使用年月	2024. 10
歩掛適用年月	2024. 10
労務費補正	1.000-0000 0.0

単 62号	伸縮目地	瀝青質系	単位	m2	単位数量	100	単価	
名称・規格		条件	単位	数量	単価	金額	摘要	
	伸縮目地工(瀝青質系) t=10mm		m2	100				
	合計							
	単価							円/m2

2次単価表

単価使用年月	2024.10
歩掛適用年月	2024.10
労務費補正	1.000-0000 0.0

単 63号	名称・規格	条件	単位	数量	単価	金額	単価	摘要
	コンクリート打設	ポンプ車打設, 鉄筋, 50m3未満	単位	m3	単位数量	10	単価	
	レイミキストコンクリート 24-12-40 高炉		m3	10.2				
	コンクリート打設(上部工製作) ポンプ車		m3	10				
	合計							
	単価						円/m3	

2次単価表

単価使用年月	2024.10
歩掛適用年月	2024.10
労務費補正	1.000-0000 0.0

単 65号	名称・規格	条件	単位	数量	単価	金額	単価	摘要
	漏えい防止シート敷設		単位	m2	単位数量	100	単価	
	漏えい防止シート ナイロン・ポリエステル系織布 0.19～0.25mm		m2	130				
	潜水士船 D 270PS型 3～5t吊	運転1日当り	日	0.5				単 113号
	普通作業員		人	1.3				
	雑材料 全体の%		式	1				
	合計							
	単価							円/m2

2次単価表

単価使用年月	2024. 10
歩掛適用年月	2024. 10
労務費補正	1.000-0000 0.0

単 66号	名称・規格	条件	単位	数量	単価	金額	単価	摘要
	コンクリート打設	ポンプ車打設, 鉄筋, 50m3以上(標準)	単位	m3	単位数量	10	単価	
	レイミキストコンクリート 30-15-40 高炉		m3	10.2				
	コンクリート打設(上部工製作) ポンプ車		m3	10				
	合計							
	単価						円/m3	

2次単価表

単価使用年月	2024. 10
歩掛適用年月	2024. 10
労務費補正	1.000-0000 0.0

単 67号	名称・規格	条件	単位	数量	単価	金額	単価	摘要
	鋼杭材料	鋼管杭, 20本	単位	式	単位数量	1	単価	
	鋼管杭(SKK490) φ800×t12×L8000		本	20				
	合計							

2次単価表

単価使用年月	2024. 10
歩掛適用年月	2024. 10
労務費補正	1.000-0000 0.0

単 68号	鋼杭荷卸し	ラフテレンクレーン, (油圧伸縮ジブ型) 16t吊 , 鋼管杭	単位	本	単位数量	60	単価	
名称・規格		条件	単位	数量	単価	金額	摘要	
	ラフテレンクレーン(排出ガス対策型) (油圧伸縮ジブ型) 16t吊		日	1				単 114号
	土木一般世話役		人	1				
	とび工		人	2				
	普通作業員		人	1				
	雑材料 全体の%		式	1				
	合計							
	単価							円/本

2次単価表

単価使用年月	2024. 10
歩掛適用年月	2024. 10
労務費補正	1.000-0000 0.0

単 69号	鋼杭運搬	海上運搬, ラフテレンクレーン, (油圧伸縮シブ型)16t吊, 鋼管杭, 28m未満, 鋼300t積, 鋼D 450PS型, φ=800mm, 1.864t/	単位	本	単位数量	15	単価	
名称・規格		条件	単位	数量	単価	金額	摘要	
	台木 杉角 10×10cm		m3	0.5				
	ラフテレンクレーン(排出ガス対策型) (油圧伸縮シブ型)16t吊		日	0.3				単 114号
	台船 鋼300t積	運転1日当り	日	1				単 115号
	引船 鋼D 450PS型	運転1日当り, 標準, 2時間, 8時間	日	1				単 116号
	とび工		人	3				
	普通作業員		人	3				
	雑材料 全体の%		式	1				
	合計							
	単価							円/本

2次単価表

単価使用年月	2024.10
歩掛適用年月	2024.10
労務費補正	1.000-0000 0.0

単 70号	鋼管杭・鋼管矢板打設(ｼﾞｬｯｸ併用) 海上	60kW, 45kW, 電動式・可変モ-ﾄﾞ型, 標準, 150kVA, 1台, 10kVA, 標準, クレーン付台船, 80t吊, 28m未満, 鋼300t積, 無し	単位	本	単位数量	3.7	単価	
名称・規格		条件	単位	数量	単価	金額	摘要	
	ﾊﾞｲﾌﾟﾛﾝﾏ (鋼管杭・鋼管矢板打設工) 45kW	海上, 電動式・可変モ-ﾄﾞ型	日	1				単 117号
	鋼管ｼﾞｯｸ(ｼﾞｬｯｸ併用ﾊﾞｲﾌﾟ) 60kW	海上	日	1				単 118号
	ﾜｰﾀｰｼﾞｯｸ(鋼管杭矢板打設海上) (J併用ﾊﾞｲﾌﾟ) 14.7Mpa 895L/min		日	1				単 119号
	クレーン付台船 80t吊	運転1日当り, 標準, 6時間	日	1				単 120号
	台船 鋼300t積	運転1日当り	日	1				単 115号
	揚錨船 鋼D 5t吊	運転1日当り	日	1				単 121号
	土木一般世話役		人	1				
	とび工		人	3				
	普通作業員		人	3				
	特殊作業員		人	1				
	溶接工		人	2				
	発動発電機(排対型) 150kVA (仮設工: 鋼管杭・鋼管矢板打設工)	海上	日	1				単 122号

2次単価表

単価使用年月	2024.10
歩掛適用年月	2024.10
労務費補正	1.000-0000 0.0

単 70号	鋼管杭・鋼管矢板打設(ｼﾞｬｯﾄ併用) 海上	60kW, 45kW, 電動式・可変モ-ﾄ型, 標準, 150kVA, 1台, 10kVA, 標準, クﾚﾝ付台船, 80t吊, 28m未満, 鋼300t積, 無し	単位	本	単位数量	3.7	単価	
名称・規格		条件	単位	数量	単価	金額	摘要	
	発動発電機(排対型)10kVA (仮設工:鋼管杭・鋼管矢板打設工)	海上	日	1				単 123号
	発動発電機(排対型)125kVA (本体:鋼矢板・杭、仮設:継手溶接)	海上	日	1				単 124号
	溶接機 半自動ｱｰｸ溶接 E500A	海上	日	2				単 125号
	配管系部材 埋設する部材		式	1				
	配管系部材(転用する部材)	海上	式率計上	1				単 126号
	雑材料 全体の%		式	1				
	合計							
	単価							円/本

2次単価表

単価使用年月	2024. 10
歩掛適用年月	2024. 10
労務費補正	1.000-0000 0.0

単 71号	導材設置撤去	海上, 無し	単位	m	単位数量	10	単価	
名称・規格		条件	単位	数量	単価	金額	摘要	
	クレーン付台船 45～50t吊	運転1日当り, 標準, 6時間	日	0.7				単 127号
	台船 鋼300t積	運転1日当り	日	0.7				単 115号
	揚錨船 鋼D 5t吊	運転1日当り	日	0.3				単 121号
	ハイプロハンマ 60kW(クレーン付台船、起重機船)		日	0.7				単 128号
	溶接機 手動 D300A	海上	日	0.7				単 129号
	発動発電機(排対型)150kVA 本体: 鋼矢板杭、仮設: 導材設撤去	海上	日	0.7				単 130号
	土木一般世話役		人	0.8				
	とび工		人	1.3				
	溶接工		人	0.2				
	普通作業員		人	0.8				
	雑材料 全体の%		式	1				
	合計							

2次単価表

単価使用年月	2024.10
歩掛適用年月	2024.10
労務費補正	1.000-0000 0.0

単 72号	支保工	ハ イ 特 種 支保, 40kN/m ² <f<=60kN/m ² [120<t<=190], 標準	単位	空m3	単位数量	100	単価	
名称・規格		条件	単位	数量	単価	金額	摘要	
	土木一般世話役		人	4.2				
	型わく工		人	8.7				
	とび工		人	2.4				
	普通作業員		人	11.1				
	トラックレン[油圧伸縮ゾブ型] 4.9t吊		日	0.5				
	諸雑費(率+まるめ)		式	1				
	合計							
	単価							円/空m3

2次単価表

単価使用年月	2024.10
歩掛適用年月	2024.10
労務費補正	1.000-0000 0.0

単 73号	鉄筋加工組立	SD345 D13, 栈橋式, 有り, 陸上, ラフテレーンクレーン, (油圧伸縮ジブ型) 16t吊	単位	kg	単位数量	1,000	単価	
名称・規格		条件	単位	数量	単価	金額	摘要	
	鉄筋(異形) SD345 D13		kg	1,030				
	鉄筋加工組立(上部工製作) クレーン抜き		kg	1,000				
	ラフテレーンクレーン(排出ガス対策型) (油圧伸縮ジブ型) 16t吊		日	0.1				単 114号
	合計							
	単価							円/kg

2次単価表

単価使用年月	2024.10
歩掛適用年月	2024.10
労務費補正	1.000-0000 0.0

単 74号	溶接	海上, 標準, 手動, 隅肉・重合せ・棒鋼+鋼板, 横向(標準), 13mm, 5m以上(標準), 無し	単位	m	単位数量	2.8	単価	
名称・規格		条件	単位	数量	単価	金額	摘要	
手動アーク溶接(海上施工) 隅肉・重合せ12mm以上16mmまで			m	2.8				
合計								
単価							円/m	

2次単価表

単価使用年月	2024. 10
歩掛適用年月	2024. 10
労務費補正	1.000-0000 0.0

単 77号	木製型枠組立組外(栈橋式)	海上, クレーン付台船, 35~40t吊, 鋼D 300PS型	単位	m2	単位数量	100	単価	
名称・規格		条件	単位	数量	単価	金額	摘要	
	クレーン付台船 35~40t吊	運転1日当り, 標準, 6時間	日	3				単 131号
	引船 鋼D 300PS型	運転1日当り, 標準, 2時間, 8時間	日	3				単 132号
	土木一般世話役		人	2				
	型わく工		人	35				
	特殊作業員		人	5				
	普通作業員		人	30				
	損耗費 労務費の%		式	1				
	消耗費等 労務費の%		式	1				
	雑材料 全体の%		式	1				
	合計							
	単価							円/m2

2次単価表

単価使用年月	2024.10
歩掛適用年月	2024.10
労務費補正	1.000-0000 0.0

単 78号	名称・規格	条件	単位	数量	単価	金額	単価	摘要
	コンクリート打設	ポンプ車打設, 鉄筋, 50m3以上(標準)	単位	m3	単位数量	10	単価	
	レイミキストコンクリート 24-12-40 高炉		m3	10.2				
	コンクリート打設(上部工製作) ポンプ車		m3	10				
	合計							
	単価						円/m3	

2次単価表

単価使用年月	2024.10
歩掛適用年月	2024.10
労務費補正	1.000-0000 0.0

単 79号	表面被覆工 2回塗り		単位	m2	単位数量	602	単価	
名称・規格		条件	単位	数量	単価	金額	摘要	
	土木一般世話役		人	12.6				
	特殊作業員		人	25				
	普通作業員		人	12.6				
	エポキシ樹脂被覆材 2回塗り用		kg	1,023.4				
	雑材料 労務費の%		式	1				
	合計							
	単価							円/m2

2次単価表

単価使用年月	2024.10
歩掛適用年月	2024.10
労務費補正	1.000-0000 0.0

単 80号	簡易清掃		単位	m2	単位数量	100	単価	
名称・規格		条件	単位	数量	単価	金額	摘要	
	土木一般世話役		人	0.8				
	特殊作業員		人	1.6				
	普通作業員		人	0.8				
	雑材料 労務費の%		式	1				
	合計							
	単価							円/m2

2次単価表

単価使用年月	2024.10
歩掛適用年月	2024.10
労務費補正	1.000-0000 0.0

単 81号	ワイヤー切断		単位	m2	単位数量	2.5	単価	
名称・規格		条件	単位	数量	単価	金額	摘要	
	土木一般世話役		人	1				
	特殊作業員		人	1				
	普通作業員		人	1				
	切断機損料 乾燥式装置損料込		日	1				
	発動発電機(排出ガス対策型) 45kVA	陸上	日	1				単 133号
	ワイヤー損料		m	6.4				
	消耗費		式	1				
	合計							
	単価							円/m2

2次単価表

単価使用年月	2024.10
歩掛適用年月	2024.10
労務費補正	1.000-0000 0.0

単 82号	ワイヤー切断		単位	m2	単位数量	2.5	単価	
名称・規格		条件	単位	数量	単価	金額	摘要	
	土木一般世話役		人	1				
	特殊作業員		人	1				
	普通作業員		人	1				
	切断機損料 乾式装置損料込		日	1				
	発動発電機(排出ガス対策型) 45kVA	陸上	日	1				単 133号
	ワイヤー損料		m	6.4				
	消耗費		式	1				
	合計							
	単価							円/m2

2次単価表

単価使用年月	2024.10
歩掛適用年月	2024.10
労務費補正	1.000-0000 0.0

単 83号	ワイヤー切断		単位	m2	単位数量	0.21	単価	
名称・規格		条件	単位	数量	単価	金額	摘要	
	土木一般世話役		人	1				
	特殊作業員		人	1				
	普通作業員		人	1				
	切断機損料 乾燥式装置損料込		日	1				
	発動発電機(排出ガス対策型) 45kVA	陸上	日	1				単 133号
	ワイヤー損料		m	1.1				
	消耗費		式	1				
	合計							
	単価							円/m2

2次単価表

単価使用年月	2024. 10
歩掛適用年月	2024. 10
労務費補正	1.000-0000 0.0

単 84号	構造物とりこわし	鉄筋構造物, 機械施工, 無し, 無し, 必要	単位	m3	単位数量	1	単価	
名称・規格		条件	単位	数量	単価	金額	摘要	
鉄筋構造物 昼間 機械施工 制約無			m3	1				
諸雑費(まるめ)			式	1				
合計								
単価							円/m3	

2次単価表

単価使用年月	2024. 10
歩掛適用年月	2024. 10
労務費補正	1.000-0000 0.0

単 85号	処分費(m3)		単位	m3	単位数量	100	単価	
名称・規格		条件	単位	数量	単価	金額	摘要	
処分費 コンクリート殻(有筋)			m3	100				
合計								
単価							円/m3	

2次単価表

単価使用年月	2024. 10
歩掛適用年月	2024. 10
労務費補正	1.000-0000 0.0

単 86号	構造物とりこわし	無筋構造物, 人力施工, 無し, 無し	単位	m3	単位数量	1	単価	
名称・規格		条件	単位	数量	単価	金額	摘要	
無筋構造物 昼間 人力施工 制約無			m3	1				
諸雑費(まるめ)			式	1				
合計								
単価							円/m3	

2次単価表

単価使用年月	2024. 10
歩掛適用年月	2024. 10
労務費補正	1.000-0000 0.0

単 87号	処分費(m3)		単位	m3	単位数量	100	単価	
名称・規格		条件	単位	数量	単価	金額	摘要	
処分費 コンクリート殻(無筋)			m3	100				
合計								
単価							円/m3	

2次単価表

単価使用年月	2024.10
歩掛適用年月	2024.10
労務費補正	1.000-0000 0.0

単 88号	鋼管杭・鋼管矢板打設(ｼﾞｬｯﾄ併用) 海上	単位	本	単位数量	4.1	単価	
名称・規格		条件	単位	数量	単価	金額	摘要
	土木一般世話役		人	1			
	特殊作業員		人	1			
	普通作業員		人	3			
	とび工		人	3			
	溶接工		人	2			
	ﾊﾞｲﾌﾞﾛﾊﾝﾏ (鋼管杭・鋼管矢板打設工)45kW	海上, 電動式・可変モーメント型	日	1			単 117号
	鋼管ﾕｯｸ(ｼﾞｬｯﾄ併用ﾊﾞｲﾌﾞﾛ) 60kW	海上	日	1			単 118号
	ﾜｰﾀｰｼﾞｬｯﾄ(鋼管杭矢板打設海上) (J併用ﾊﾞｲﾌﾞﾛ)14.7Mpa 895L/min		日	1			単 119号
	ｸﾚﾝ付台船 80t吊	運転1日当り, 標準, 6時間	日	1			単 120号
	台船 鋼300t積	運転1日当り	日	1			単 115号
	揚錨船 鋼D 5t吊	運転1日当り	日	1			単 121号
	発動発電機(排対型)150kVA (仮設工:鋼管杭・鋼管矢板打設工)	海上	日	1			単 122号

2次単価表

単価使用年月	2024.10
歩掛適用年月	2024.10
労務費補正	1.000-0000 0.0

単 88号	鋼管杭・鋼管矢板打設(ｼﾞｬｯﾄ併用) 海上		単位	本	単位数量	4.1	単価	
名称・規格		条件	単位	数量	単価	金額	摘要	
	発動発電機(排対型)10kVA (仮設工:鋼管杭・鋼管矢板打設工)	海上	日	1				単 123号
	発動発電機(排対型)100kVA 本体:鋼矢板・杭、仮設:継手溶接	海上	日	1				単 134号
	溶接機 半自動アーク溶接 E500A	海上	日	2				単 125号
	配管系部材 埋設する部材		式	1				
	配管系部材(転用する部材)		式	1				
	雑材料 全体の%		式	1				
	合計							
	単価							円/本

2次単価表

単価使用年月	2024. 10
歩掛適用年月	2024. 10
労務費補正	1.000-0000 0.0

単 99号	名称・規格	条件	単位	基	単位数量	金額	単価	摘要
	防舷材撤去	H = 250mm未満, ラフテレンクレーン, (油圧伸縮ジブ型) 16t吊	単位	基			8	
	防舷材撤去 H=250mm未満 クレーン抜き		基		8			
	ラフテレンクレーン(排出ガス対策型) (油圧伸縮ジブ型) 16t吊		日		1			単 114号
	合計							
	単価							円/基

2次単価表

単価使用年月	2024. 10
歩掛適用年月	2024. 10
労務費補正	1.000-0000 0.0

単 90号	名称・規格	条件	単位	t	単位数量	金額	単価	摘要
	処分費(t)		単位	t			100	
	処分費 ゴミ層		t		100			
	合計							
	単価							円/t

2次単価表

単価使用年月	2024. 10
歩掛適用年月	2024. 10
労務費補正	1.000-0000 0.0

単 91号	敷鉄板 1,524*6,096 t=25		単位	m2	単位数量	380.9	単価	
名称・規格		条件	単位	数量	単価	金額	摘要	
敷鉄板設置・撤去		設置・撤去	m2	380.9			単 135号	
敷鉄板賃料		25×1,524×6,096(mm), 無, 10日, 無, 無	枚	41			単 136号	
合計								
単価							円/m2	

2次単価表

単価使用年月	2024. 10
歩掛適用年月	2024. 10
労務費補正	1.000-0000 0.0

単 92号	敷鉄板 1,524*3,048 t=25		単位	m2	単位数量	18.6	単価	
名称・規格		条件	単位	数量	単価	金額	摘要	
敷鉄板設置・撤去		設置・撤去	m2	18.6			単 135号	
敷鉄板賃料		25×1,524×6,096(mm), 無, 10日, 無, 無	枚	4			単 136号	
合計								
単価							円/m2	

2次単価表

単価使用年月	2024. 10
歩掛適用年月	2024. 10
労務費補正	1.000-0000 0.0

単 93号	大型土のう工	製作・設置, 流用土, 6m以下	単位	袋	単位数量	10	単価	
名称・規格		条件	単位	数量	単価	金額	摘要	
	土木一般世話役		人	0.278				
	特殊作業員		人	0.278				
	普通作業員		人	0.278				
	大型土のう袋材 H=1.08m W=1.1m		袋	10				
	バックホ運転	製作・設置, 6m以下	日	0.278				単 137号
	諸雑費(率+まるめ)		式	1				
	合計							
	単価							円/袋

2次単価表

単価使用年月	2024. 10
歩掛適用年月	2024. 10
労務費補正	1.000-0000 0.0

単 94号	コンパネ敷		単位	m2	単位数量	1.6	単価	
名称・規格		条件	単位	数量	単価	金額	摘要	
コンパネ設置・撤去			m2	1.6			単 138号	
型枠用合板 JAS 板面品質B-C 12×900×1800			枚	38				
合計								
単価							円/m2	

2次単価表

単価使用年月	2024. 10
歩掛適用年月	2024. 10
労務費補正	1.000-0000 0.0

単 95号	ブルーシート敷		単位	m2	単位数量	62	単価	
名称・規格		条件	単位	数量	単価	金額	摘要	
ブルーシート設置・撤去			m2	62			単 139号	
ブルーシート			枚	3				
合計								
単価							円/m2	

2次単価表

単価使用年月	2024. 10
歩掛適用年月	2024. 10
労務費補正	1.000-0000 0.0

単 96号	飛散防止ネット張		単位	m	単位数量		
名称・規格		条件	単位	数量	単価	金額	摘要
	飛散防止ネット張		m	1			単 140号
	合計						
	単価						円/m

2次単価表

単価使用年月	2024. 10
歩掛適用年月	2024. 10
労務費補正	1.000-0000 0.0

単 97号	交通誘導警備員B		単位	人日	単位数量		
名称・規格		条件	単位	数量	単価	金額	摘要
	交通誘導警備員B		人	1			
	諸雑費(まるめ)		式	1			
	合計						
	単価						円/人日

2次単価表

単価使用年月	2024. 10
歩掛適用年月	2024. 10
労務費補正	1.000-0000 0.0

単 98号	かき落とし	条件	単位	m2	単位数量	100	単価	
名称・規格		条件	単位	数量	単価	金額	摘要	
	かき落とし		m2	100				
	合計							
	単価						円/m2	

2次単価表

単価使用年月	2024. 10
歩掛適用年月	2024. 10
労務費補正	1.000-0000 0.0

単 99号	処分費(t)	条件	単位	t	単位数量	100	単価	
名称・規格		条件	単位	数量	単価	金額	摘要	
	処分費 かき殻		t	100				
	合計							
	単価						円/t	

2次単価表

単価使用年月	2024. 10
歩掛適用年月	2024. 10
労務費補正	1.000-0000 0.0

単 100号	回航費(被回航方式 作業船)	25漕, クレ-ン付台船, 80t吊, 標準, 鋼D 350PS型, 有り, 無し, 無し, 有り, 自動計算, 10%, 無し, 無し, 無し	単位	回	単位数量	1	単価	
名称・規格		条件	単位	数量	単価	金額	摘要	
	艀装費		式	1				
	運転費 回航費(被回航方式 作業船)	2, 標準, 鋼D 350PS型, 8h, 0.5日, 0.3日	式	1				単 141号
	損料		式	1				
	回航保険料		式	1				
	合計							
	単価							円/回

2次単価表

単価使用年月	2024.10
歩掛適用年月	2024.10
労務費補正	1.000-0000 0.0

単 101号	えい航費(作業船)	15.5漕,ハックホ浚渫船,鋼D 2.0m3,標準,鋼D 300PS型,無し	単位	回	単位数量	1	単価	
名称・規格		条件	単位	数量	単価	金額	摘要	
運転費 えい航費(作業船)		15.5漕,ハックホ浚渫船,鋼D 2.0m3,標準,鋼D 300PS型,4h,0.5日,0.5日	式	1			単 142号	
損料			式	1				
合計								
単価							円/回	

2次単価表

単価使用年月	2024.10
歩掛適用年月	2024.10
労務費補正	1.000-0000 0.0

単 102号	汚濁防止膜設置		単位	m	単位数量	120	単価	
名称・規格		条件	単位	数量	単価	金額	摘要	
汚濁防止膜設置 陸上クレーン込み			m	120				
合計								
単価							円/m	

2次単価表

単価使用年月	2024. 10
歩掛適用年月	2024. 10
労務費補正	1.000-0000 0.0

単 103号	汚濁防止膜撤去		単位	m	単位数量	120	単価	
名称・規格		条件	単位	数量	単価	金額	摘要	
汚濁防止膜撤去 陸上クレーン込み			m	120				
合計								
単価							円/m	

2次単価表

単価使用年月	2024. 10
歩掛適用年月	2024. 10
労務費補正	1.000-0000 0.0

単 104号	汚濁防止膜賃料		単位	式	単位数量	1	単価	
名称・規格		条件	単位	数量	単価	金額	摘要	
汚濁防止膜賃料 単独700トφ300 2*20 1,000未満			式	1				
合計								

2次単価表

単価使用年月	2024.10
歩掛適用年月	2024.10
労務費補正	1.000-0000 0.0

単 106号	技術管理費		単 位	式	単 位 数 量		1	単 価
名称・規格		条件	単 位	数 量	単 価	金 額		摘 要
六価カド溶出試験			検体	1				
合計								

3次単価表

単価使用年月	2024.10
歩掛適用年月	2024.10
労務費補正	1.000-0000 0.0

単 107号	名称・規格	条件	単位	数量	単価	金額	摘要
ハックホ浚渫船 鋼D 2.0m3	運転1日当り, 標準		日			1	単価
軽油 免税			L	476			
船団長			人	1.42			
高級船員			人	1.42			
普通船員			人	5.68			
ハックホ浚渫船 D 2.0m3	機械条件: 運転時間当り損料		時間	8			
ハックホ浚渫船 D 2.0m3	機械条件: 供用日当り損料		日	1.65			
合計							
単価							円/日

3次単価表

単価使用年月	2024.10
歩掛適用年月	2024.10
労務費補正	1.000-0000 0.0

単 108号	土運船(曳航) 鋼100m3積(密閉式)	運転1日当り	単位	日	単位数量	1	単価	
名称・規格		条件	単位	数量	単価	金額	摘要	
	普通船員		人	2.84				
	土運船[密閉式] 100m3積	機械条件: 供用日当り損料	日	1.65				
	合計							
	単価							円/日

3次単価表

単価使用年月	2024.10
歩掛適用年月	2024.10
労務費補正	1.000-0000 0.0

単 109号	引船 鋼D 300PS型	運転1日当り, 標準, 4時間, 10時間	単位	日	単位数量	1	単価	
名称・規格		条件	単位	数量	単価	金額	摘要	
	重油A		L	137				
	高級船員		人	1.42				
	普通船員		人	1.42				
	引船[鋼製] D 300PS型	機械条件: 運転時間当り損料	時間	4				
	引船[鋼製] D 300PS型	機械条件: 供用日当り損料	日	1.65				
	合計							
	単価							円/日

3次単価表

単価使用年月	2024.10
歩掛適用年月	2024.10
労務費補正	1.000-0000 0.0

単 110号	ハックホリ(ハックホリ揚土)(排対型) 山積1.4m3(平積1.0m3)		単位	日	単位数量	1	単価	
名称・規格		条件	単位	数量	単価	金額	摘要	
	軽油		L	139				
	運転手(特殊)		人	1				
	ハックホリ(クローラ型)[標準型・排対型(第2次)] 標準ハケット容量 山積1.4m3/平積1.0m3	機械条件:運転時間当り損料	時間	5.8				
	ハックホリ(クローラ型)[標準型・排対型(第2次)] 標準ハケット容量 山積1.4m3/平積1.0m3	機械条件:供用日当り損料	日	1.5				
	合計							
	単価							円/日

3次単価表

単価使用年月	2024.10
歩掛適用年月	2024.10
労務費補正	1.000-0000 0.0

単 111号	バックホリ運転		単位	日	単位数量	1	単価	
名称・規格		条件	単位	数量	単価	金額	摘要	
	運転手(特殊)		人	1				
	軽油		L	3.5				
	バックホリ(クローラ) [標準] 山積0.28m3(平積0.2m3)		日	1.6				
	諸雑費(まるめ)		式	1				
	合計							
	単価							円/日

3次単価表

単価使用年月	2024.10
歩掛適用年月	2024.10
労務費補正	1.000-0000 0.0

単 112号	バックホリ運転		単位	日	単位数量	1	単価	
名称・規格		条件	単位	数量	単価	金額	摘要	
	運転手(特殊)		人	1				
	軽油		L	63				
	バックホリ(クローラ) [標準] 山積0.8m3(平積0.6m3)		日	1.24				
	諸雑費(まるめ)		式	1				
	合計							
	単価							円/日

3次単価表

単価使用年月	2024.10
歩掛適用年月	2024.10
労務費補正	1.000-0000 0.0

単 113号	潜水士船 D 270PS型 3～5t吊	運転1日当り	単位	日	単位数量	1	単価	
名称・規格		条件	単位	数量	単価	金額	摘要	
	軽油 免税		L	129				
	潜水世話役		人	0.24				
	潜水士		人	1.2				
	潜水連絡員		人	1.2				
	潜水送気員		人	1.2				
	潜水士船 D 270PS型 3～5t吊	機械条件:運転日当り損料	日	1				
	潜水士船 D 270PS型 3～5t吊	機械条件:供用日当り損料	日	1.65				
	合計							
	単価							円/日

3次単価表

単価使用年月	2024.10
歩掛適用年月	2024.10
労務費補正	1.000-0000 0.0

単 114号	ラフテレンクレーン(排出ガス対策型) (油圧伸縮ジブ型)16t吊		単位	日	単位数量	1	単価	
名称・規格		条件	単位	数量	単価	金額	摘要	
ラフテレンクレーン[油圧伸縮ジブ型] 16t吊			日	1				
合計								
単価							円/日	

3次単価表

単価使用年月	2024.10
歩掛適用年月	2024.10
労務費補正	1.000-0000 0.0

単 115号	台船 鋼300t積	運転1日当り	単位	日	単位数量	1	単価	
名称・規格		条件	単位	数量	単価	金額	摘要	
普通船員			人	2.4				
台船 300t積		機械条件: 供用日当り損料	日	1.65				
合計								
単価							円/日	

3次単価表

単価使用年月	2024.10
歩掛適用年月	2024.10
労務費補正	1.000-0000 0.0

単 116号	引船 鋼D 450PS型	運転1日当り, 標準, 2時間, 8時間	単位	日	単位数量	1	単価	
名称・規格		条件	単位	数量	単価	金額	摘要	
	重油A		L	103				
	高級船員		人	2.4				
	普通船員		人	1.2				
	引船[鋼製] D 450PS型	機械条件: 運転時間当り損料	時間	2				
	引船[鋼製] D 450PS型	機械条件: 供用日当り損料	日	1.65				
	合計							
	単価							円/日

3次単価表

単価使用年月	2024.10
歩掛適用年月	2024.10
労務費補正	1.000-0000 0.0

単 117号	ハイブロンマ (鋼管杭・鋼管矢板打設工) 45kW	海上, 電動式・可変モーメント型	単位	日	単位数量	1	単価	
名称・規格		条件	単位	数量	単価	金額	摘要	
ハイブロンマ(単体) [電動式・可変モーメント型] 起振力0~311kN 振動周波数17~20hz 45kW		機械条件: 運転時間当り損料	時間	6				
ハイブロンマ(単体) [電動式・可変モーメント型] 起振力0~311kN 振動周波数17~20hz 45kW		機械条件: 供用日当り損料	日	1.65				
合計								
単価							円/日	

3次単価表

単価使用年月	2024.10
歩掛適用年月	2024.10
労務費補正	1.000-0000 0.0

単 118号	鋼管チャック(ジェット併用ハイブロン) 60kW	海上	単位	日	単位数量	1	単価	
名称・規格		条件	単位	数量	単価	金額	摘要	
ハイブロン用鋼管チャック[寸法可変式] 60、90kw用 φ500~1,200 質量2.6t		機械条件: 運転時間当り損料	時間	6				
ハイブロン用鋼管チャック[寸法可変式] 60、90kw用 φ500~1,200 質量2.6t		機械条件: 供用日当り損料	日	1.65				
合計								
単価							円/日	

3次単価表

単価使用年月	2024.10
歩掛適用年月	2024.10
労務費補正	1.000-0000 0.0

単 119号	ウォータージェット(鋼管杭矢板打設海上) (J併用ハイプロ)14.7Mpa 895L/min		単位	日	単位数量	1	単価	
名称・規格		条件	単位	数量	単価	金額	摘要	
	軽油		L	282				
	杭打ち用ウォータージェット[エンジン式・排ガス型(1次)] 圧力14.7MPa 吐出量895L/min	機械条件:運転時間当り損料	時間	6				
	杭打ち用ウォータージェット[エンジン式・排ガス型(1次)] 圧力14.7MPa 吐出量895L/min	機械条件:供用日当り損料	日	1.65				
	合計							
	単価						円/日	

3次単価表

単価使用年月	2024.10
歩掛適用年月	2024.10
労務費補正	1.000-0000 0.0

単 120号	クレーン付台船 80t吊	運転1日当り, 標準, 6時間	単位	日	単位数量	1	単価	
名称・規格		条件	単位	数量	単価	金額	摘要	
	軽油 免税		L	161				
	船団長		人	1.2				
	普通船員		人	6				
	クローラクレーン[機械駆動式ウインチ・ラチスジブ型] 80t吊	機械条件: 運転日当り損料	日	1				
	クローラクレーン[機械駆動式ウインチ・ラチスジブ型] 80t吊	機械条件: 供用日当り損料	日	1.65				
	台船(クレーン付台船用) 700t積	機械条件: 供用日当り損料	日	1.65				
	合計							
	単価							円/日

3次単価表

単価使用年月	2024.10
歩掛適用年月	2024.10
労務費補正	1.000-0000 0.0

単 121号	揚錨船 鋼D 5t吊	運転1日当り	単位	日	単位数量	1	単価	
名称・規格		条件	単位	数量	単価	金額	摘要	
	重油A		L	125				
	高級船員		人	1.2				
	普通船員		人	2.4				
	揚錨船 D 5t吊	機械条件: 運転日当り損料	日	1				
	揚錨船 D 5t吊	機械条件: 供用日当り損料	日	1.65				
	合計							
	単価							円/日

3次単価表

単価使用年月	2024.10
歩掛適用年月	2024.10
労務費補正	1.000-0000 0.0

単 122号	発動発電機(排対型)150kVA (仮設工:鋼管杭・鋼管矢板打設工)	海上	単位	日	単位数量	1	単価	
名称・規格		条件	単位	数量	単価	金額	摘要	
軽油			L	96				
発動発電機(排出ガス対策型) 150kVA			日	1.65				
合計								
単価							円/日	

3次単価表

単価使用年月	2024.10
歩掛適用年月	2024.10
労務費補正	1.000-0000 0.0

単 123号	発動発電機(排対型)10kVA (仮設工:鋼管杭・鋼管矢板打設工)	海上	単位	日	単位数量	1	単価	
名称・規格		条件	単位	数量	単価	金額	摘要	
軽油			L	10				
発動発電機(排出ガス対策型) 10kVA			日	1.65				
合計								
単価							円/日	

3次単価表

単価使用年月	2024. 10
歩掛適用年月	2024. 10
労務費補正	1.000-0000 0.0

単 124号	発動発電機(排対型)125kVA (本体:鋼矢板・杭、仮設:継手溶接)	海上	単位	日	単位数量	1	単価	
名称・規格		条件	単位	数量	単価	金額	摘要	
	軽油		L	70				
	発動発電機(排出ガス対策型) 125kVA		日	1.65				
	合計							
	単価							円/日

3次単価表

単価使用年月	2024. 10
歩掛適用年月	2024. 10
労務費補正	1.000-0000 0.0

単 125号	溶接機 半自動アーク溶接 E500A	海上	単位	日	単位数量	1	単価	
名称・規格		条件	単位	数量	単価	金額	摘要	
	電気溶接機[半自動アーク溶接機] 定格電流500A	機械条件:運転日当り損料	日	1				
	電気溶接機[半自動アーク溶接機] 定格電流500A	機械条件:供用日当り損料	日	1.65				
	合計							
	単価							円/日

3次単価表

単価使用年月	2024.10
歩掛適用年月	2024.10
労務費補正	1.000-0000 0.0

単 126号	配管系部材(転用する部材)	海上	単位	式率計上	単位数量	1	単価	
名称・規格		条件	単位	数量	単価	金額	摘要	
杭打ち用ウォータージェット[エンジン式・排ガス型(1次)] 圧力14.7MPa 吐出量895L/min		機械条件: 運転時間当り損料	時間	6				
杭打ち用ウォータージェット[エンジン式・排ガス型(1次)] 圧力14.7MPa 吐出量895L/min		機械条件: 供用日当り損料	日	1.65				
合計								
単価								円/式率計上

3次単価表

単価使用年月	2024.10
歩掛適用年月	2024.10
労務費補正	1.000-0000 0.0

単 127号	クレーン付台船 45～50t吊	運転1日当り, 標準, 6時間	単位	日	単位数量	1	単価	
名称・規格		条件	単位	数量	単価	金額	摘要	
	軽油 免税		L	102				
	船団長		人	1.2				
	普通船員		人	6				
	クローラクレーン[機械駆動式ウインチ・ラチスジブ型] 45～50t吊	機械条件: 運転日当り損料	日	1				
	クローラクレーン[機械駆動式ウインチ・ラチスジブ型] 45～50t吊	機械条件: 供用日当り損料	日	1.65				
	台船(クレーン付台船用) 500t積	機械条件: 供用日当り損料	日	1.65				
	合計							
	単価							円/日

3次単価表

単価使用年月	2024.10
歩掛適用年月	2024.10
労務費補正	1.000-0000 0.0

単 128号	ハイブ ロハンマ 60kW(クレーン付台船、起重機船)		単位	日	単位数量	1	単価	
名称・規格		条件	単位	数量	単価	金額	摘要	
	ハイブ ロハンマ 60kW(クレーン付台船、起重機船) 時間		時間	6				
	ハイブ ロハンマ 60kW(クレーン付台船、起重機船) 供用		日	1.65				
	合計							
	単価							円/日

3次単価表

単価使用年月	2024.10
歩掛適用年月	2024.10
労務費補正	1.000-0000 0.0

単 129号	溶接機 手動 D300A	海上	単位	日	単位数量	1	単価	
名称・規格		条件	単位	数量	単価	金額	摘要	
	軽油		L	18				
	電気溶接機[ディーゼルエンジン駆動・直流アーク式] 最大溶接電流300A	機械条件: 運転日当り損料	日	1				
	電気溶接機[ディーゼルエンジン駆動・直流アーク式] 最大溶接電流300A	機械条件: 供用日当り損料	日	1.65				
	合計							
	単価							円/日

3次単価表

単価使用年月	2024.10
歩掛適用年月	2024.10
労務費補正	1.000-0000 0.0

単 130号	発動発電機(排対型)150kVA 本体:鋼矢板杭、仮設:導材設撤去	海上	単位	日	単位数量	1	単価	
名称・規格		条件	単位	数量	単価	金額	摘要	
	軽油		L	96				
	発動発電機(排出ガス対策型) 150kVA		日	1.65				
	合計							
	単価							円/日

3次単価表

単価使用年月	2024.10
歩掛適用年月	2024.10
労務費補正	1.000-0000 0.0

単 131号	クレーン付台船 35～40t吊	運転1日当り,標準,6時間	単位	日	単位数量	1	単価	
名称・規格		条件	単位	数量	単価	金額	摘要	
	軽油 免税		L	94				
	船団長		人	1.2				
	普通船員		人	6				
	クローラクレーン[機械駆動式ウインチ・ラチスジブ型] 35～40t吊	機械条件:運転日当り損料	日	1				
	クローラクレーン[機械駆動式ウインチ・ラチスジブ型] 35～40t吊	機械条件:供用日当り損料	日	1.65				
	台船(クレーン付台船用) 300t積	機械条件:供用日当り損料	日	1.65				
	合計							
	単価							円/日

3次単価表

単価使用年月	2024.10
歩掛適用年月	2024.10
労務費補正	1.000-0000 0.0

単 132号	引船 鋼D 300PS型	運転1日当り, 標準, 2時間, 8時間	単位	日	単位数量	1	単価	
名称・規格		条件	単位	数量	単価	金額	摘要	
	重油A		L	69				
	高級船員		人	1.2				
	普通船員		人	1.2				
	引船[鋼製] D 300PS型	機械条件: 運転時間当り損料	時間	2				
	引船[鋼製] D 300PS型	機械条件: 供用日当り損料	日	1.65				
	合計							
	単価							円/日

3次単価表

単価使用年月	2024.10
歩掛適用年月	2024.10
労務費補正	1.000-0000 0.0

単 133号	発動発電機(排出ガス対策型) 45kVA	陸上	単位	日	単位数量	1	単価	
名称・規格		条件	単位	数量	単価	金額	摘要	
軽油			L	31				
発動発電機(排出ガス対策型) 45kVA			日	1.18				
合計								
単価							円/日	

3次単価表

単価使用年月	2024.10
歩掛適用年月	2024.10
労務費補正	1.000-0000 0.0

単 134号	発動発電機(排対型)100kVA 本体:鋼矢板・杭、仮設:継手溶接	海上	単位	日	単位数量	1	単価	
名称・規格		条件	単位	数量	単価	金額	摘要	
軽油			L	55				
発動発電機(排出ガス対策型) 100kVA			日	1.65				
合計								
単価							円/日	

3次単価表

単価使用年月	2024.10
歩掛適用年月	2024.10
労務費補正	1.000-0000 0.0

単 135号	敷鉄板設置・撤去	設置・撤去	単位	m2	単位数量	100	単価	
名称・規格		条件	単位	数量	単価	金額	摘要	
	土木一般世話役		人	0.295				
	とび工		人	0.295				
	普通作業員		人	0.295				
	ハックホリ(クローラ型)運転		日	0.295				単 143号
	諸雑費(率+まるめ)		式	1				
	合計							
	単価							円/m2

3次単価表

単価使用年月	2024.10
歩掛適用年月	2024.10
労務費補正	1.000-0000 0.0

単 136号	敷鉄板賃料	25×1,524×6,096(mm), 無, 10日, 無, 無	単位	枚	単位数量	1	単価	
名称・規格		条件	単位	数量	単価	金額	摘要	
	敷き鉄板賃料 25×1524×6096mm	供用日数:10日	枚	1				
	諸雑費(まるめ)		式	1				
	合計							
	単価							円/枚

3次単価表

単価使用年月	2024.10
歩掛適用年月	2024.10
労務費補正	1.000-0000 0.0

単 137号	ハックホリ運転	製作・設置, 6m以下	単位	日	単位数量	1	単価	
名称・規格		条件	単位	数量	単価	金額	摘要	
	運転手(特殊)		人	1				
	軽油		L	104				
	ハックホリ(クローラ) [標準・クレーン機能付き] 山積0.8m3(平積0.6m3)2.9t吊		日	1.39				
	諸雑費(まるめ)		式	1				
	合計							
	単価							円/日

3次単価表

単価使用年月	2024. 10
歩掛適用年月	2024. 10
労務費補正	1.000-0000 0.0

単 138号	コンパネ設置・撤去		単位	m2	単位数量	100	単価	
名称・規格		条件	単位	数量	単価	金額	摘要	
普通作業員			人	1				
合計								
単価							円/m2	

3次単価表

単価使用年月	2024. 10
歩掛適用年月	2024. 10
労務費補正	1.000-0000 0.0

単 139号	ブルーシート設置・撤去		単位	m2	単位数量	100	単価	
名称・規格		条件	単位	数量	単価	金額	摘要	
普通作業員			人	1				
合計								
単価							円/m2	

3次単価表

単価使用年月	2024.10
歩掛適用年月	2024.10
労務費補正	1.000-0000 0.0

単 140号	飛散防止ネット張		単位	m	単位数量	66	単価	
名称・規格		条件	単位	数量	単価	金額	摘要	
	飛散防止シート 網目15mm 防炎		m2	132				
	とび工		人	3				
	普通作業員		人	2				
	合計							
	単価						円/m	

3次単価表

単価使用年月	2024.10
歩掛適用年月	2024.10
労務費補正	1.000-0000 0.0

単 141号	運転費 回航費(被回航方式 作業船)	2, 標準, 鋼D 350PS型, 8h, 0.5日, 0.3日	単位	式	単位数量	1	単価	
名称・規格		条件	単位	数量	単価	金額	摘要	
	燃料費 回航費(被回航方式 作業船)	標準, 鋼D 350PS型, 8h	式	1			単 144号	
	労務費 回航費(被回航方式 作業船)	標準, 鋼D 350PS型, 1日	日	1			単 145号	
	合計							

3次単価表

単価使用年月	2024.10
歩掛適用年月	2024.10
労務費補正	1.000-0000 0.0

単 142号	運転費 えい航費(作業船)	15.5㍓,ハックホ浚渫船,鋼D 2.0m3,標準,鋼D 300PS型,4h,0.5日,0.5日	単位	式	単位数量	1	単価	
名称・規格		条件	単位	数量	単価	金額	摘要	
	燃料費 えい航費(作業船)	標準,鋼D 300PS型,4h	式	1			単 146号	
	労務費(えい航用引船) えい航費(作業船)	15.5㍓,標準,鋼D 300PS型,1日	日	1			単 147号	
	労務費(被えい航船舶) えい航費(作業船)	15.5㍓,ハックホ浚渫船,鋼D 2.0m3,1日	日	1			単 148号	
	合計							

4次単価表

単価使用年月	2024.10
歩掛適用年月	2024.10
労務費補正	1.000-0000 0.0

単 143号	ハックホウ(クローラ型)運転		単位	日	単位数量	1	単価	
名称・規格		条件	単位	数量	単価	金額	摘要	
	運転手(特殊)		人	1				
	軽油		L	119				
	ハックホウ(クローラ) [標準・クレーン機能付き] 山積0.8m3(平積0.6m3)2.9t吊		日	1.06				
	諸雑費(まるめ)		式	1				
	合計							
	単価							円/日

4次単価表

単価使用年月	2024.10
歩掛適用年月	2024.10
労務費補正	1.000-0000 0.0

単 144号	燃料費 回航費(被回航方式 作業船)	標準, 鋼D 350PS型, 8h	単位	式	単位数量	1	単価	
名称・規格		条件	単位	数量	単価	金額	摘要	
	重油A		L	318				
	合計							

4次単価表

単価使用年月	2024.10
歩掛適用年月	2024.10
労務費補正	1.000-0000 0.0

単 145号	労務費 回航費(被回航方式 作業船)	標準, 鋼D 350PS型, 1日	単位	日	単位数量	1	単価	
名称・規格		条件	単位	数量	単価	金額	摘要	
	高級船員(11H/日)		人	1				
	高級船員乗船手当		人	1				
	普通船員(11H/日)		人	1				
	普通船員乗船手当		人	1				
	合計							
	単価							円/日

4次単価表

単価使用年月	2024.10
歩掛適用年月	2024.10
労務費補正	1.000-0000 0.0

単 146号	燃料費 えい航費(作業船)	標準, 鋼D 300PS型, 4h	単位	式	単位数量	1	単価	
名称・規格		条件	単位	数量	単価	金額	摘要	
重油A			L	137				
合計								

4次単価表

単価使用年月	2024.10
歩掛適用年月	2024.10
労務費補正	1.000-0000 0.0

単 147号	労務費(えい航用引船) えい航費(作業船)	15.5漕, 標準, 鋼D 300PS型, 1日	単位	日	単位数量	1	単価	
名称・規格		条件	単位	数量	単価	金額	摘要	
高級船員			人	1				
普通船員			人	1				
合計								
単価							円/日	

4次単価表

単価使用年月	2024.10
歩掛適用年月	2024.10
労務費補正	1.000-0000 0.0

単 148号	労務費(被えい航船舶) えい航費(作業船)	15.5㍓,ハックホ浚渫船,鋼D 2.0m3, 1日	単位	日	単位数量	1	単価	
名称・規格		条件	単位	数量	単価	金額	摘要	
	船団長		人	1				
	高級船員		人	1				
	普通船員		人	4				
	合計							
	単価							円/日

機労材集計リスト (機械)

工事名	R 6 徳土 徳島小松島港 (元根井地区) 小・小松島 物揚場修繕 工事					
単価コード	名称	規格	単位	数量	金額	摘要
L001010002	バックホウ(クローラ) [標準]	山積0.28m3(平積0.2m3)	日	3.796	20,840	
L001010004	バックホウ(クローラ) [標準・クレーン機能付き]	山積0.8m3(平積0.6m3)2.9t吊	日	3.104	34,454	
L001010007	バックホウ(クローラ) [標準]	山積0.8m3(平積0.6m3)	日	3.785	37,854	
L001010011	バックホウ(クローラ) [後方超小旋回型]	山積0.28m3(平積0.2m3)	日	3.001	18,213	
L001070011	振動ローラ(舗装用) [搭乗・コンパインド式]	運転質量3~4t	日	4.363	18,539	
L001120001	トラッククレーン[油圧伸縮シブ型]	4.9t吊	日	2.305	68,228	
L301010250	ラフテレンクレーン[油圧伸縮シブ型]	16t吊	日	8.758	339,812	
L301030010	発動発電機	2kVA	日	7.003	4,045	
L301030070	発動発電機(排出ガス対策型)	10kVA	日	17.25	22,943	
L301030100	発動発電機(排出ガス対策型)	45kVA	日	18.295	48,117	
L301030130	発動発電機(排出ガス対策型)	100kVA	日	13.682	50,216	
L301030140	発動発電機(排出ガス対策型)	125kVA	日	3.567	16,910	
L301030150	発動発電機(排出ガス対策型)	150kVA	日	21.547	125,188	
M000101103	ブルドーザ [普通]	排出ガス対策型(2014年規制) 15t級	供用日	1.114	28,957	
M000202090	バックホウ(クローラ型) [標準型・超低騒音型]	排出ガス対策型(第3次基準値) 山積0.8m3	供用日	1.177	23,647	
M000202142	バックホウ(クローラ型) [標準型]	排出ガス対策型(2014年規制) 山積0.8m3	供用日	1.543	33,150	
M000301005	ダンプトラック[オンロード・ティエゼル]	10t積級	供用日	14.382	299,798	

機労材集計リスト (機械)

工事名	R 6 徳土 徳島小松島港 (元根井地区) 小・小松島 物揚場修繕 工事					
単価コード	名称	規格	単位	数量	金額	摘要
M000302010	トラック[クレーン装置付]	ベストトラック2t積 吊能力2.9t	供用日	0.026	200	
M000302013	トラック[クレーン装置付]	ベストトラック4～4.5t積 吊能力2.9t	供用日	0.571	5,816	
M300400000	バックホウ浚渫船	D 2.0m3	日	0.808	146,397	
M300400000	バックホウ浚渫船	D 2.0m3	時間	3.921	74,117	
M300970000	揚錨船	D 5t吊	日	30.662	1,636,059	
M301070000	引船[鋼製]	D 300PS型	日	13.309	389,968	
M301070000	引船[鋼製]	D 300PS型	時間	16.845	47,672	
M301090000	引船[鋼製]	D 450PS型	日	1.759	73,215	
M301090000	引船[鋼製]	D 450PS型	時間	2.133	8,554	
M301296000	潜水士船	D 270PS型 3～5t吊	日	25.829	423,604	
M301410000	土運船[密閉式]	100m3積	日	1.763	31,398	
M301520000	台船	300t積	日	23.307	1,344,819	
M301570000	台船(クレーン付台船用)	300t積	日	12.721	723,853	
M301571000	台船(クレーン付台船用)	500t積	日	4.296	301,191	
M301572000	台船(クレーン付台船用)	700t積	日	17.25	1,561,169	
M302765000	クローラクレーン[機械駆動式ウインチ・リフティング型]	35～40t吊	日	20.431	417,804	
M302766000	クローラクレーン[機械駆動式ウインチ・リフティング型]	45～50t吊	日	6.9	169,194	

機労材集計リスト (機械)

工事名	R 6 徳土 徳島小松島港 (元根井地区) 小・小松島 物揚場修繕 工事					
単価コード	名称	規格	単位	数量	金額	摘要
M302767000	クローラークレーン[機械駆動式ウインチ・ラチスジブ型]	80t吊	日	27.705	1,328,183	
M302960000	ハイブーム用鋼管チャック[寸法可変式]	60、90kw用 φ500～1,200 質量2.6t	日	17.25	307,058	
M302960000	ハイブーム用鋼管チャック[寸法可変式]	60、90kw用 φ500～1,200 質量2.6t	時間	62.729	171,250	
M303010000	杭打ち用ウォータージェット[エンジン式・排ガス型(1次)]	圧力14.7MPa 吐出量895L/min	日	20.818	1,471,788	
M303010000	杭打ち用ウォータージェット[エンジン式・排ガス型(1次)]	圧力14.7MPa 吐出量895L/min	時間	75.702	478,144	
M303970000	電気溶接機[テーパーセルエンジン駆動・直流アーク式]	最大溶接電流300A	日	6.9	5,150	
M303990000	電気溶接機[半自動アーク溶接機]	定格電流500A	日	55.41	19,202	
M304070020	バックホウ(クローラ型)[標準型・排対型(第2次)]	標準バケット容量 山積1.4m ³ /平積1.0m ³	日	1.104	19,548	
M304070020	バックホウ(クローラ型)[標準型・排対型(第2次)]	標準バケット容量 山積1.4m ³ /平積1.0m ³	時間	4.27	9,864	
M304086000	ハイブームハンマ(単体)[電動式・可変モーメント型]	起振力0～311kN 振動周波数17～20hz 45kW	日	17.25	332,934	
M304086000	ハイブームハンマ(単体)[電動式・可変モーメント型]	起振力0～311kN 振動周波数17～20hz 45kW	時間	62.729	181,914	
M304800010	電動ハンマトリル	穴あけ能力 φ38～40mm	供用日	8.354	2,227	
	合計額				12,873,203	

見積単価一覧表

工事名	R 6 徳土 徳島小松島港（元根井地区） 小・小松島 物揚場修繕工事			
名称	規格	単位	単価	備考
処分費	コンクリート殻(有筋)	m3	2,200	L=5.7km以下
処分費	コンクリート殻(無筋)	m3	2,100	L=5.7km以下
処分費	かき殻	t	30,000	L=9.0km以下
処分費	ゴムくず	t	50,000	L=11.5km以下
捨石	10~200kg	m3	6,300	【暫定価格】
配管系部材	埋設する部材	式	84,583.2	
ワイヤ-損料		m	40,000	
エポキシ樹脂被覆材	2回塗り用	kg	5,060	

総括数量計算書

工種・種別・細分	規格	計算式等	単位	数量	摘要
海上地盤改良工					
床掘工					
ハック材床掘		324.78	m3	325	断面積計算書より
土運船運搬工					
土運船運搬工		324.78	m3	325	
揚土土捨工					
ハック材揚土		324.78	m3	325	
土砂運搬					
土砂運搬		324.78	m3	325	
基礎工					
基礎捨石工					
基礎捨石	10~200kg	52.14	m2	52	断面積計算書より
捨石本均し	水中、±5cm	35.96	m2	36	断面積計算書より
捨石荒均し	水中、±30cm	134.49	m2	134	断面積計算書より
本体工[場所打式]					
場所打ちコンクリート工（陸上）					
足場	鋼製枠組足場架払	17.83+19.93	m2	38	
鉄筋	D13	318.16+355.06	kg	673	
型枠	鋼製型枠	22.03+24.13	m2	46	
目地	瀝青目地材, t=20	1.05+1.05	m2	2	
コンクリート	24-12-40	8.91+9.96	m3	19	
差筋	D16	84+96	本	180	

総括数量計算書

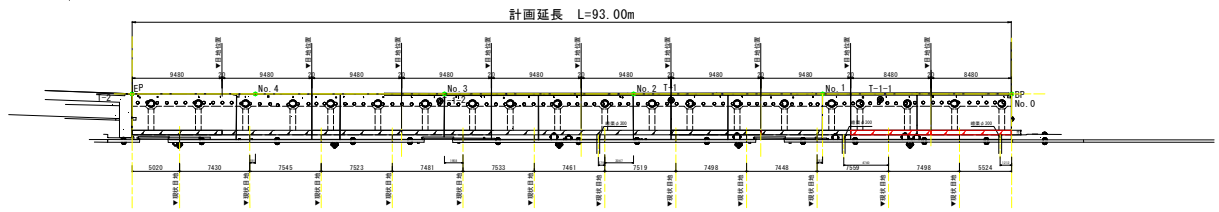
工種・種別・細分	規格	計算式等	単位	数量	摘要
場所打ちコンクリート工（水中）					
足場	鋼製組足場足場架払	24.62+27.46	m ²	52	
鉄筋	D13	439.37+490.33	kg	930	
型枠	鋼製型枠組立組外	30.42+33.32	m ²	64	
目地	瀝青目地材, t=20	1.45+1.45	m ²	3	
漏えい防止	ナイロン・ポリエステル系織布	28.47+28.47	m ²	57	
コンクリート	30-15-40	12.31+13.76	m ³	26	
差筋	D16	125+144	本	269	
本土工〔鋼管杭式〕					
鋼杭工					
鋼杭工	SKK490, φ800×t12, L=16.0m	4+4	本	8	
上部工					
上部コンクリート工					
支保	支保組立組外(棧橋式)	217.24+243.28	m ²	461	
鉄筋	SD345 D13	1,015.45+1,655.61+1,136.21+1,810.74	kg	5,618	
フラ溶接	SD345 D13	2.64+2.64	m	5	
鉄筋	SD345 D19	124.07+137.57	kg	262	
鉄筋	SD345 D22	661.09+727.97	kg	1,389	
型枠	木製型枠組立組外	122.02+135.04	m ²	257	
目地	瀝青目地材, t=20	3.15+3.15	m ²	6	
目地	瀝青目地材, t=10	36.08+40.33	m ²	76	
コンクリート	24-12-40	59.16+65.48	m ³	125	

総括数量計算書

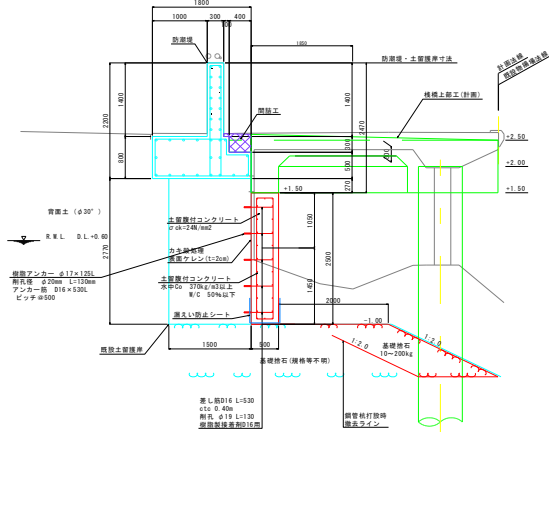
工種・種別・細分	規格	計算式等	単位	数量	摘要
鋼管杭取付鉄筋					
鉄筋	SD345 D13	122.56+122.56	kg	245	
溶接	SD345 D13	2.24+2.24	m	4	
表面被覆工					
表面被覆工		113.05+122.23	m ²	235	
構造物撤去工					
取壊し工					
ワイヤー切断	床版延長方向	5.43+6.07	m ²	12	
ワイヤー切断	床版横断方向	10.24+11.45	m ²	22	
ワイヤー切断	PC杭切断	0.2+0.2	m ²	0.4	
コンクリート取壊し	有筋・機械	69.68	m ³	70	
殻運搬	有筋	69.68	m ³	70	
殻処分	有筋	69.68	m ³	70	
コンクリート取壊し	無筋・人力	5.39	m ³	5	
殻運搬	無筋	5.39	m ³	5	
殻処分	無筋	5.39	m ³	5	
撤去工					
PC引抜撤去	φ300, L=7.0m	16+18	本	34	
既設PC杭運搬		((20952+23280)/1000)/2.5	m ³	18	
既設PC杭処分		((20952+23280)/1000)/2.5	m ³	18	
防舷材撤去	漁港用ゴム防舷材, 130H*1000L	17+19	基	36	
防舷材処分	ゴム	951+1063	kg	2,014	

数量計算書

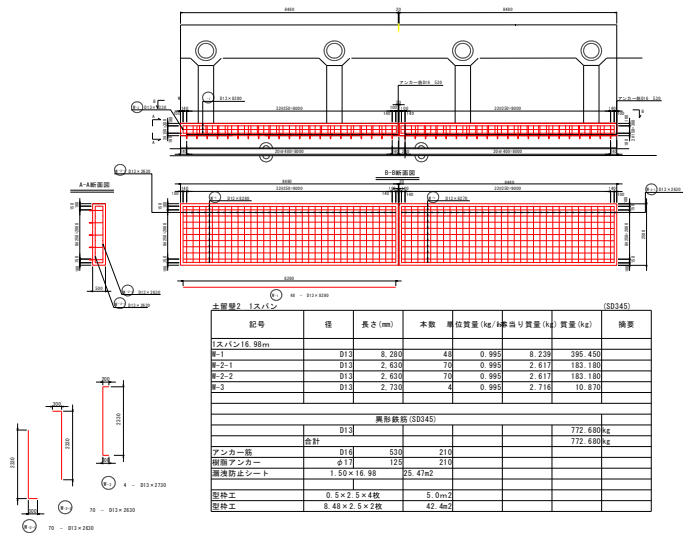
本土工 場所打式(土留壁) (BL. 1)



断面図



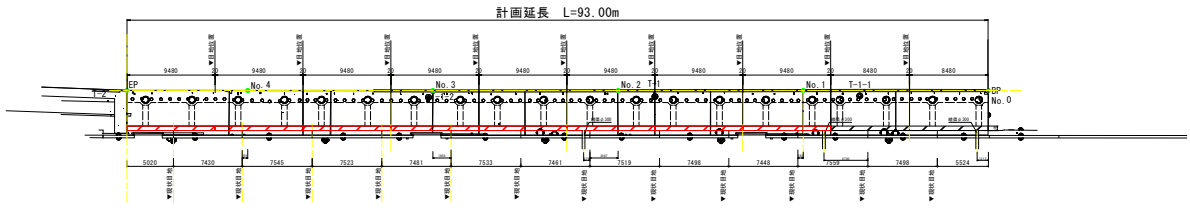
展開図



細分	規格	計算式等	単位	小計	備考
場所打式	1スパン	No. 0~No. 0+16.98	m	16.98	BL. 1
[陸上]					
足場	鋼製枠組足場架払	1.05*16.98	m2	17.83	H=1.05
鉄筋	SD345, D13	772.68kg*(1050/2550)	kg	318.16	
型枠	鋼製型枠組立外	0.5*1.05*2*4+1.05*16.98	m2	22.03	
目地	瀝青目地材, t=20	0.5*1.05*2	m2	1.05	
コンクリート	24-12-40高炉	1.05*0.5*16.98	m3	8.91	
差筋	D16×530	84	本	84	
アンカー筋	D16×530	1.56*0.53*84	kg	69	100本当り83kg
削孔	φ20×130mm	84	孔	84	
樹脂アンカー	D16×130	84	本	84	
[水中]					
足場	鋼製枠組足場架払	1.45*16.98	m2	24.62	H=1.45
鉄筋	SD345, D13	772.68kg*(1450/2550)	kg	439.37	
型枠	鋼製型枠組立外	0.5*1.45*2*4+1.45*16.98	m2	30.42	
目地	瀝青目地材, t=20	0.5*1.45*2	m2	1.45	
漏えい防止	ナイロン・ポリエステル系織布	28.47	m2	28.47	
コンクリート	30-15-40高炉	1.45*0.5*16.98	m3	12.31	水中コンクリート
差筋	D16×530	125	本	125	100本当り83kg
アンカー筋	D16×530	1.56*0.53*125	kg	103	
削孔	φ20×130mm	125	孔	125	
樹脂アンカー	D16×130	125	本	125	

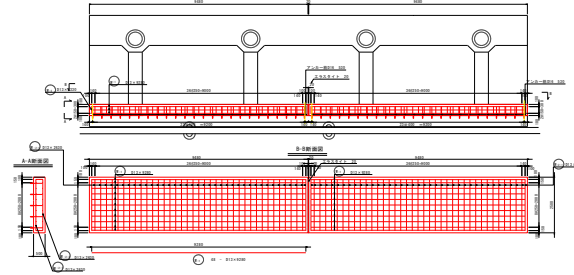
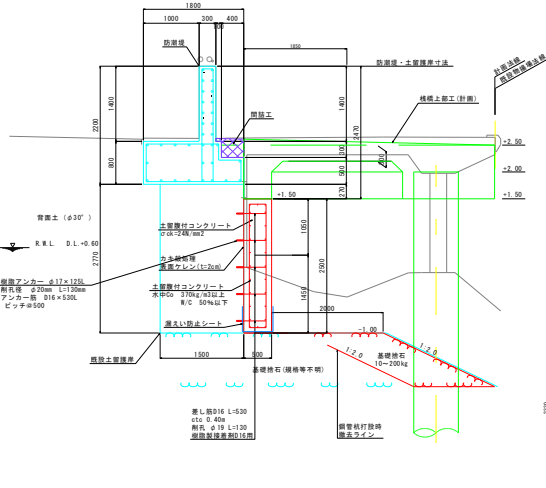
数量計算書

本土工 場所打式(土留壁) (BL. 2)



展開図

断面図



記号	径	長さ (mm)	本数	単位質量 (kg/本)	総質量 (kg)	備考
Dスパン18.98m						
部-1	D13	9,280	48	0.995	9,234	443,210
部-2-1	D13	2,630	78	0.995	2,617	254,110
部-2-2	D13	2,630	78	0.995	2,617	254,110
部-3	D13	2,730	4	0.995	2,716	10,870
鋼筋鉄筋 (SD345)						
合計	D13					862,300kg
アンカー筋						
アンカー	D16	530	96			862,300kg
鋼筋鉄筋	φ17	125	96			
鋼筋鉄筋シート	1.50×18.98		30	47kg		
型枠工	0.5×2.5×4枚		0.0m ²			
型枠工	9.48×2.5×2枚		47.4kg			

細分	規格	計算式等	単位	小計	備考
場所打式	1スパン	No0+16.98~No1+15.96	m	18.98	BL. 2
[陸上]					
足場	鋼製枠組足場架払	1.05*18.98	m ²	19.93	H=1.05
鉄筋	SD345, D13	862.30kg*(1050/2550)	kg	355.06	
型枠	鋼製型枠組立外	0.5*1.05*2*4+1.05*18.98	m ²	24.13	
目地	瀝青目地材, t=20	0.5*1.05*2	m ²	1.05	
コンクリート	24-12-40高炉	1.05*0.5*18.98	m ³	9.96	
差筋	D16×530	96	本	96	
アンカー筋	D16×530	1.56*0.53*96	kg	79	100本当り83kg
削孔	φ20×130mm	96	孔	96	
樹脂アンカー	D16×130	96	本	96	
[水中]					
足場	鋼製枠組足場架払	1.45*18.94	m ²	27.46	H=1.45
鉄筋	SD345, D13	862.30kg*(1450/2550)	kg	490.33	
型枠	鋼製型枠組立外	0.5*1.45*2*4+1.45*18.98	m ²	33.32	
目地	瀝青目地材, t=20	0.5*1.45*2	m ²	1.45	
漏えい防止	ナイロン・ホ・ポリエステル織布	28.47	m ²	28.47	
コンクリート	30-15-40高炉	1.45*0.5*18.98	m ³	13.76	水中コンクリート
差筋	D16×530	144	本	144	100本当り83kg
アンカー筋	D16×530	1.56*0.53*144	kg	119	
削孔	φ20×130mm	144	孔	144	
樹脂アンカー	D16×130	144	本	144	

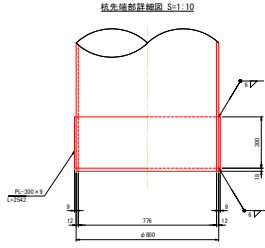
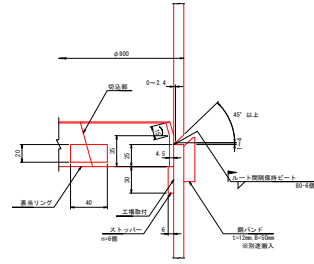
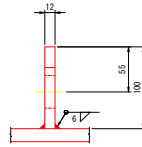
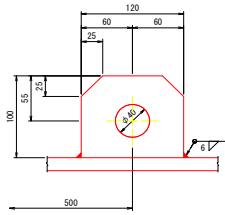
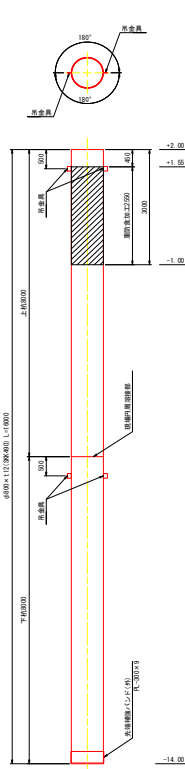
数量計算書

本体工 鋼管杭

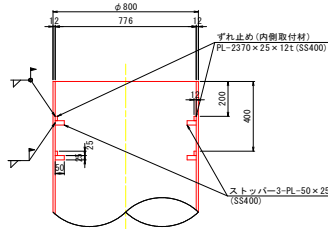
鋼管杭	
型 式:	φ800×112
規 格:	SKK490
員 数:	4本

吊金具
(3t以下)

現場白屋塗装詳細図 S-1.2



ずれ止め詳細図 S-1.10



1本当り重量表 (上杭)

項 目	寸 法	長 さ (mm)	員 数 (本・個)	単価 (kg/個)	1本(個)当り 質量 (kg)	質 量 (kg)	材 質	備 考
鋼管杭	φ800×112	9,000	1	223	1,864.00	1,864	SKK490	
計							1,864 kg	
吊金具	100×12	120	2		1.00	2	S490A	3t以下
ずれ止め	25×12	2,370	2	2.4	5.69	11	S5400	φ800(内側)
ずれ止めの内ストッパー	25×9	50	6			55400	S5400	φ800(内)

1本当り重量表 (下杭)

項 目	寸 法	長 さ (mm)	員 数 (本・個)	単価 (kg/個)	1本(個)当り 質量 (kg)	質 量 (kg)	材 質	備 考
鋼管杭	φ800×112	9,000	1	223	1,864.00	1,864	SKK490	
計							1,864 kg	
吊金具	100×12	120	2		1.00	2	S490A	3t以下
端部補強バンド	300×9	2,542	1	21.2	53.86	54	S5400	φ800
裏当てリング	50×4.5	2,424	1		4.28	4	S5400	φ800×112
ストッパー	25×9	50	6		0.09	1	S5400	φ800
鋼バンド	12×50	800						φ800mm

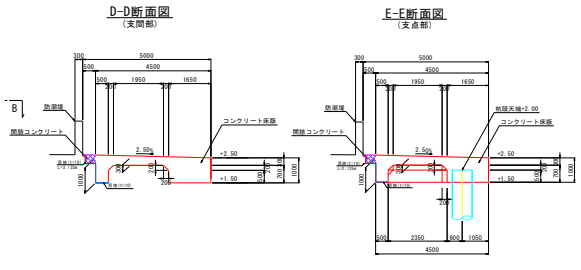
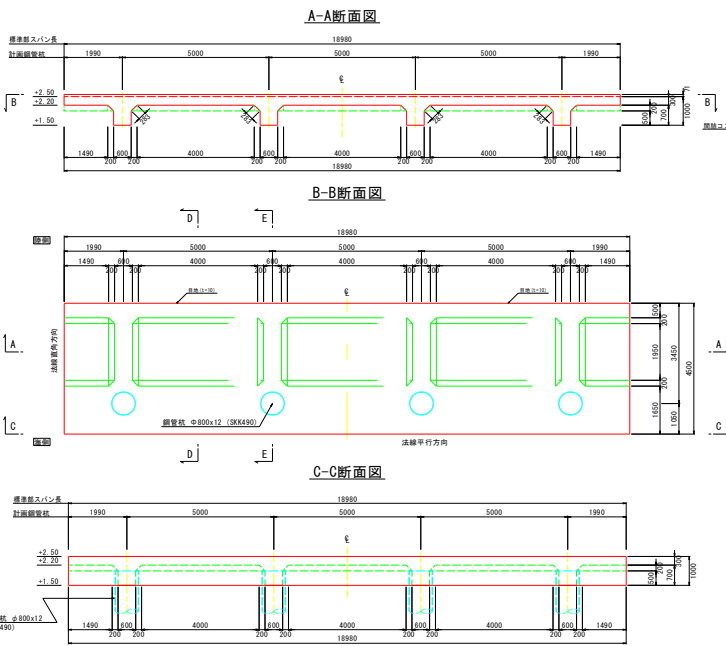
1本当り (上杭)

塗防食処理	長さ (m)	長さ	個数	面積 (m2)
	2,513	6,550	1	6.41
計				6.41

細分	規格	計算式等	単位	小計	備考
鋼管杭	1ｽﾊﾟﾝ	No. 0~No. 0+16. 98	本	4	BL. 1
鋼管杭	1ｽﾊﾟﾝ	No0+16. 98~No1+15. 96	本	4	BL. 2
鋼管	1本当り				
[上杭]					
鋼管材料	φ800, t12 (SKK490), L=8m				
重量		0. 02466* (800-12) *12/1000*8	t	1. 864	
防食エクストラ	3m未満, 全周	6. 41m2	m2	6. 41	
ずれ止め	25×12	2個×5. 69kg/個	kg	11	
吊り金具	100×12	2個×1. 00kg/個	kg	2	
ずれ止めストッパー	25×9	6個	個	6	
[下杭]					
鋼管材料	φ800, t12 (SKK490), L=8m				
重量		0. 02466* (800-12) *12/1000*8	t	1. 864	
吊り金具	100×12	2個×1. 00kg/個	kg	2	
端部補強バンド	300×9	1個×53. 86kg	kg	53. 86	
裏当てリング	50×4. 5	1個×4. 28kg	kg	4. 28	
鋼管杭荷卸し			本	16	

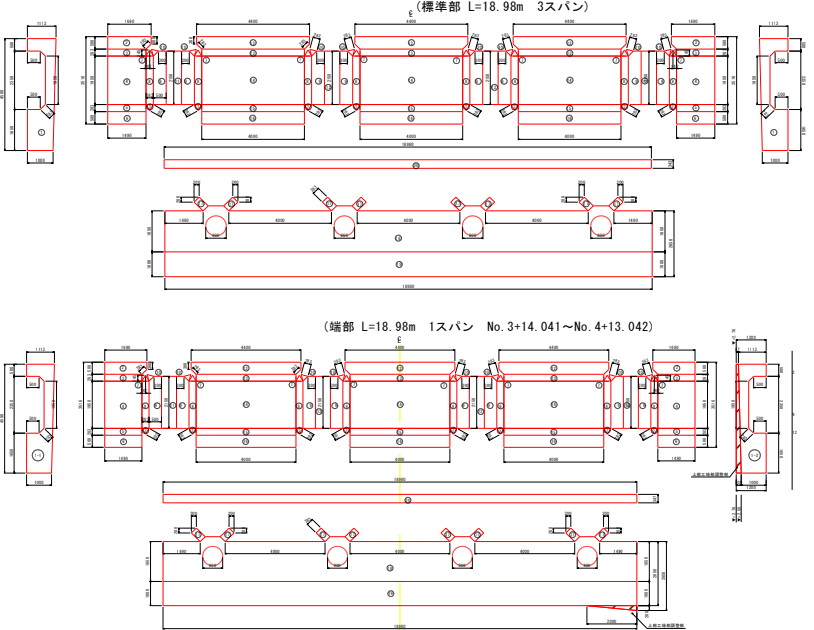
数量計算書

上部工BL. 2



型枠工 (18.98m)

番号	個数	L	W	面積(m ²)	計(m ²)
1	2			3.148	6.296
2	2	0.5	1.49	0.825	1.65
3	2	1.49	0.283	0.422	0.844
4	2	1.49	1.95	2.906	5.812
5	2	1.49	0.283	0.422	0.844
6	2	1.49	0.5	0.745	1.49
7	16	0.283	0.283	0.035	0.56
8	8	0.283	1.95	0.552	4.416
9	8	0.5	1.95	1.055	8.44
10	8	0.283	0.283	0.035	0.28
11	4	0.6	2.15	1.29	5.16
12	3	0.5	4.4	2.16	6.48
13	3	0.283	4	1.132	3.396
14	3	1.95	4	7.8	23.4
15	3	0.283	4	1.132	3.396
16	3	0.5	4	2	6
17	8	0.283	0.5	0.142	1.136
18	1	31.957-φ800×4			29.947
19	1	18.98		18.98	18.98
19	1	0.343	18.98	6.51	6.51
総計					135.037



型枠工 (端部 L=18.98m No.3+14.041~No.4+13.042)

番号	個数	L	W	面積(m ²)	計(m ²)
1-11				3.148	3.148
1-21				3.795	3.795
2	2	0.5	1.49	0.825	1.65
32	2	1.49	0.283	0.422	0.844
42	2	1.49	1.95	2.906	5.812
52	2	1.49	0.283	0.422	0.844
62	2	1.49	0.5	0.745	1.49
716	16	0.283	0.283	0.035	0.56
88	8	0.283	1.95	0.552	4.416
9	8	0.5	1.95	1.055	8.44
108	8	0.283	0.283	0.035	0.28
114	4	0.6	2.15	1.29	5.16
12	3	0.5	4.4	2.16	6.48
133	3	0.283	4	1.132	3.396
143	3	1.95	4	7.8	23.4
153	3	0.283	4	1.132	3.396
163	3	0.5	4	2	6
178	8	0.283	0.5	0.142	1.136
181	1	31.957-φ800×4			29.947
191	1	18.98	0.2	19.18	19.18
201	1	0.343	18.98	6.51	6.51
総計					135.884

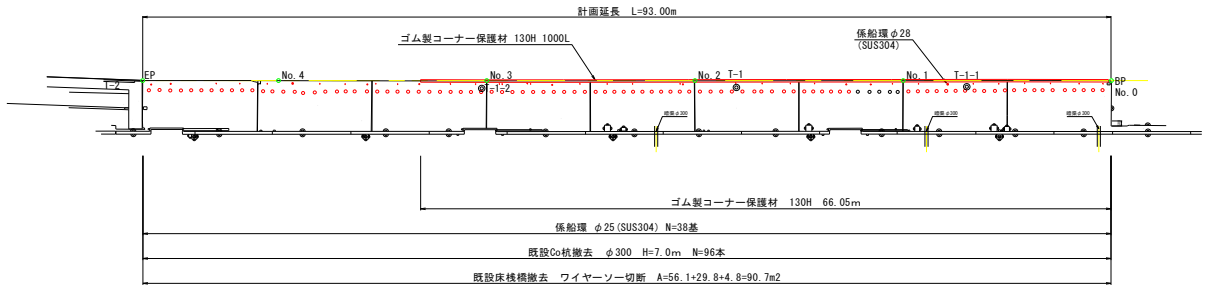
細分	規格	計算式等	単位	小計	備考
上部工	1スパン	No0+16.98~No1+15.96	m	18.98	BL. 2
型枠	木製型枠組立組外	型枠算出表参照	m ²	135.04	
目地	瀝青目地材, t=20	3.15	m ²	3.15	
目地	瀝青目地材, t=10	2.125*18.98	m ²	40.33	
コンクリート	24-12-40	コンクリート算出表参照	m ³	65.48	
間詰めコンクリート		2.60+8.39	m	10.99	
コンクリート	18-8-25	10.99*0.5*0.5	m ³	2.75	

数量計算書

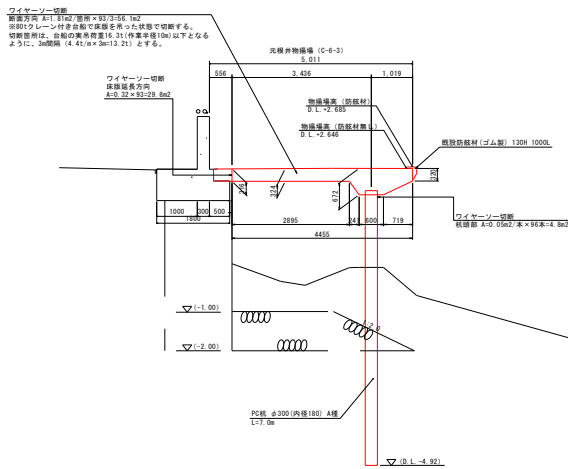
撤去工



平面図 S=1:200



既設杭断面図 S=1:50
(確定)



既設杭撤去数量表

名称	数量	重量 (参考値)
PC杭 φ300 A種	H7.0m*96本	96本*1164kg/本=111,744kg

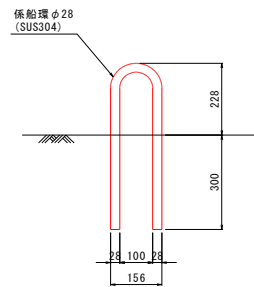
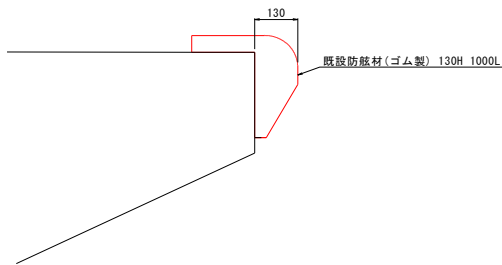
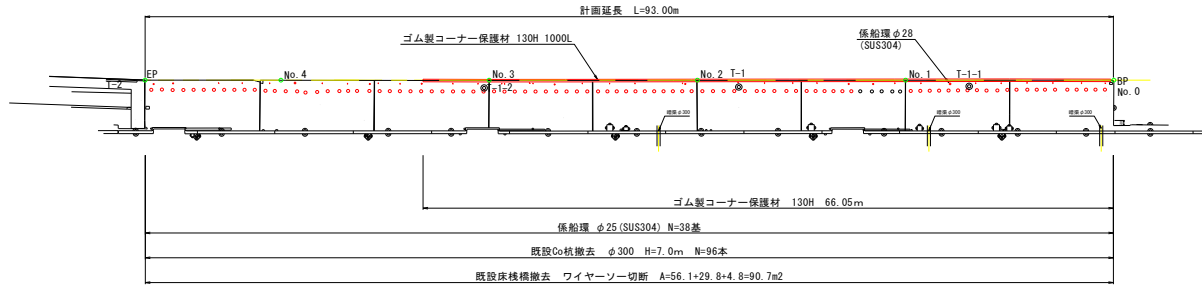
細分	規格	計算式等	単位	小計	備考
BL No. 1	1スパン	16.98	m	16.98	
ワイヤソー切断	床版延長方向	0.32*16.98	m ²	5.43	
ワイヤソー切断	床版縦断方向	1.81*16.98/3	m ²	10.24	
ワイヤソー切断	杭切断	4本*0.05	m ²	0.20	
杭撤去	PC杭	18本	本	18.00	
杭処分	鉄筋コンクリート	18本*1164kg/本	kg	20,952	
BL No. 2	1スパン	18.98	m	18.98	
ワイヤソー切断	床版延長方向	0.32*18.98	m ²	6.07	
ワイヤソー切断	床版縦断方向	1.81*18.98/3	m ²	11.45	
ワイヤソー切断	杭切断	4本*0.05	m ²	0.20	
杭撤去	PC杭	20本	本	18.00	
杭処分	鉄筋コンクリート	20本*1164kg/本	kg	23,280	
コンクリート取壊し	鉄筋コンクリート・機械	土量計算書参照	m ³	69.68	床版
コンクリート取壊し	無筋コンクリート・人力	0.5*0.3*(16.98+18.98)	m ³	5.39	間詰め

数量計算書

撤去工



平面図 S=1:200



既設防舷材撤去算定表

名称	数量	重量(参考値)
130H × 300 × 260	66.05m	66.05 × 56kg/m = 3699kg

既設係船環撤去数量表

名称	数量	重量(参考値)
係船環φ28 (SUS304)	38基	38基 × 8.8kg/基 = 334kg

細分	規格	計算式等	単位	小計	備考
BL No. 1	1スパン	16.98	m	16.98	
防舷材	漁港用ゴム防舷材 130H*1000L	16.98/1	基	17	
防舷材処分	ゴム	16.98*56kg/m	kg	951	
係船環	φ28	0.028*2*7基	m	0.39	切断
係船環処分	SUS304	7基*8.8kg	kg	62	
BL No. 2	1スパン	18.98	m	18.98	
防舷材	漁港用ゴム防舷材 130H*1000L	18.98*1	基	19	
防舷材処分	ゴム	18.98*56kg/m	kg	1,063	
係船環	φ28	0.028*2*7基	m	0.39	切断
係船環処分	SUS304	7基*8.8kg	kg	62	